

# Revisão do Plano Diretor

Prognóstico | Proposta do Plano Diretor

FESPSP 90 ANOS  
FUNDAMENTAÇÃO DE PROLOGIA - PÓS-GRADUAÇÃO

PREFEITURA DE  
TABOÃO DA SERRA

# METODOLOGIA DA DINÂMICA PARA REALIZAÇÃO DAS OFICINAS

**Prognóstico a partir do Diagnóstico**

## **Proposta de pauta para oficinas:**

**PARTE 1 – APRESENTAÇÃO (5 min)**

**PARTE 2 – O PROGNÓSTICO (40 min)**

**PARTE 3 – EXPLICAÇÃO DA DINÂMICA (5 min)**

**PARTE 4 – REALIZAÇÃO DA DINÂMICA (40 min)**

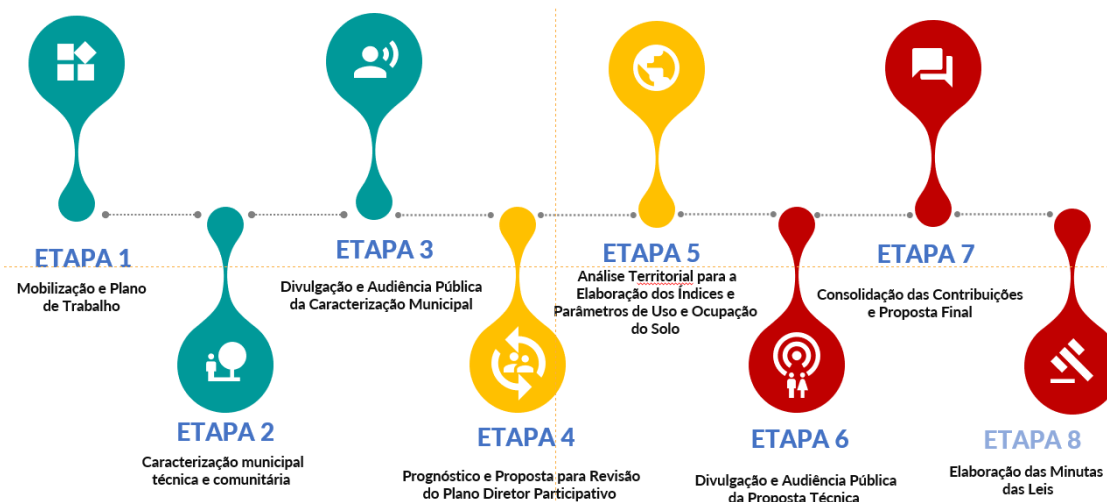
**PARTE 5 – FECHAMENTO (30 min)**

## Proposta de pauta para oficinas:

### PARTE 1 – APRESENTAÇÃO:

- Apresentação dos objetivos gerais e específicos das oficinas;
- Apresentação do estado da arte do desenvolvimento da Revisão do Plano Diretor de Taboão da Serra;
- **Prognóstico:** importância; construção e validação;

**Duração: 5 min.**



## Proposta de pauta para oficinas:

### Diagnóstico Participativo

Plano Diretor atual



Oficinas



Audiência Pública



Estudos Técnicos



### Prognóstico

Proposta



Reuniões Técnicas



Oficinas Setoriais



Prognóstico → Audiência Pública

### PARTE 2 – O PROGNÓSTICO (40 min)

- I. Por que revisar o Plano Diretor? Conceituação.*
- II. Base de estudo do território – De que território falamos? A cidade que temos ...*
- III. O que precisa ser ajustado?*
- IV. Potencializar a Função Social da Cidade.*
- V. Princípios da Revisão do Plano Diretor de Taboão da Serra.*
- VI. Objetivos Estratégicos da Revisão do Plano Diretor de Taboão da Serra.*
- VII. Políticas de Desenvolvimento Urbano.*
- VIII. A proposta de Macrozoneamento.*
- IX. Áreas de Especial Interesse – AEIs.*
- X. A relação entre Políticas de Desenvolvimento Urbano, Temas Transversais e AEIs.*

O atual plano diretor tem mais de 17 anos desde sua elaboração, e sua revisão é exigida pelo Estatuto da Cidade para aperfeiçoar seus objetivos, diretrizes e instrumentos urbanísticos e ambientais.

### A revisão do Plano Diretor deve:

- Abordar todo o território do Município de Taboão da Serra;
- Atualizar objetivos, diretrizes, instrumentos, e políticas de desenvolvimento urbano para atualizar os planos setoriais e a legislação complementar;
- Considerar as experiências e avanços na gestão da cidade e as novas demandas da sociedade;
- Enfrentar os desafios ambientais, climáticos, sociais, tecnológicos e orientar o novo ciclo de desenvolvimento econômico;
- Adequar o Plano às transformações urbanísticas, sociais, econômicas e ambientais que ocorrem na cidade.

## De que território falamos? A cidade que temos ...

---



Vista de Taboão da Serra a partir da Arena Multiuso. **Fonte:** Autor



# O município de Taboão da Serra e suas Regiões de Planejamento (Setores do OP)



Fontes: IGC e Pref. Mun. de Taboão da Serra  
Datum: WGS84, Projeção: UTM 23S  
Data: 14/11/2023

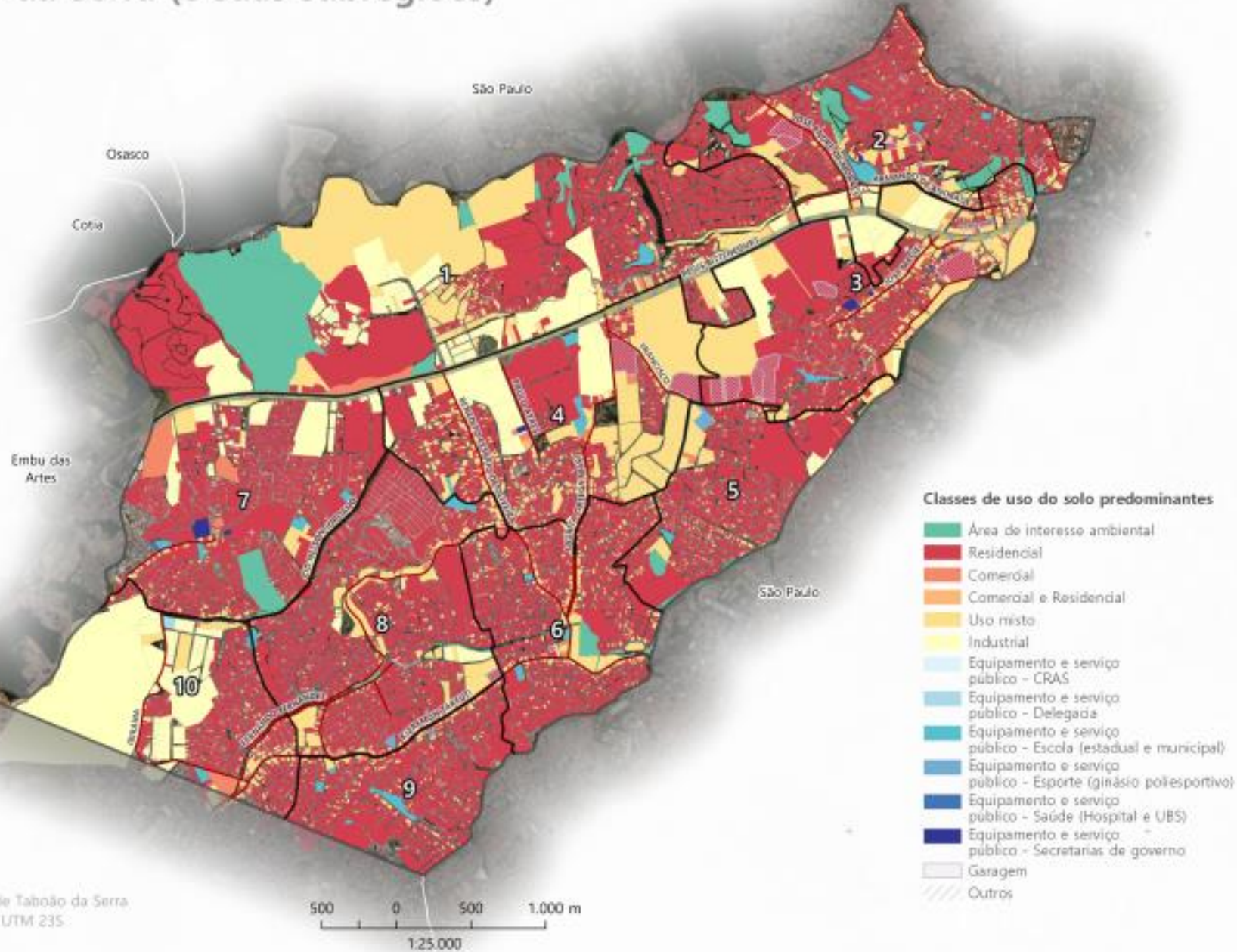
500 0 500 1.000 m  
1:25.000



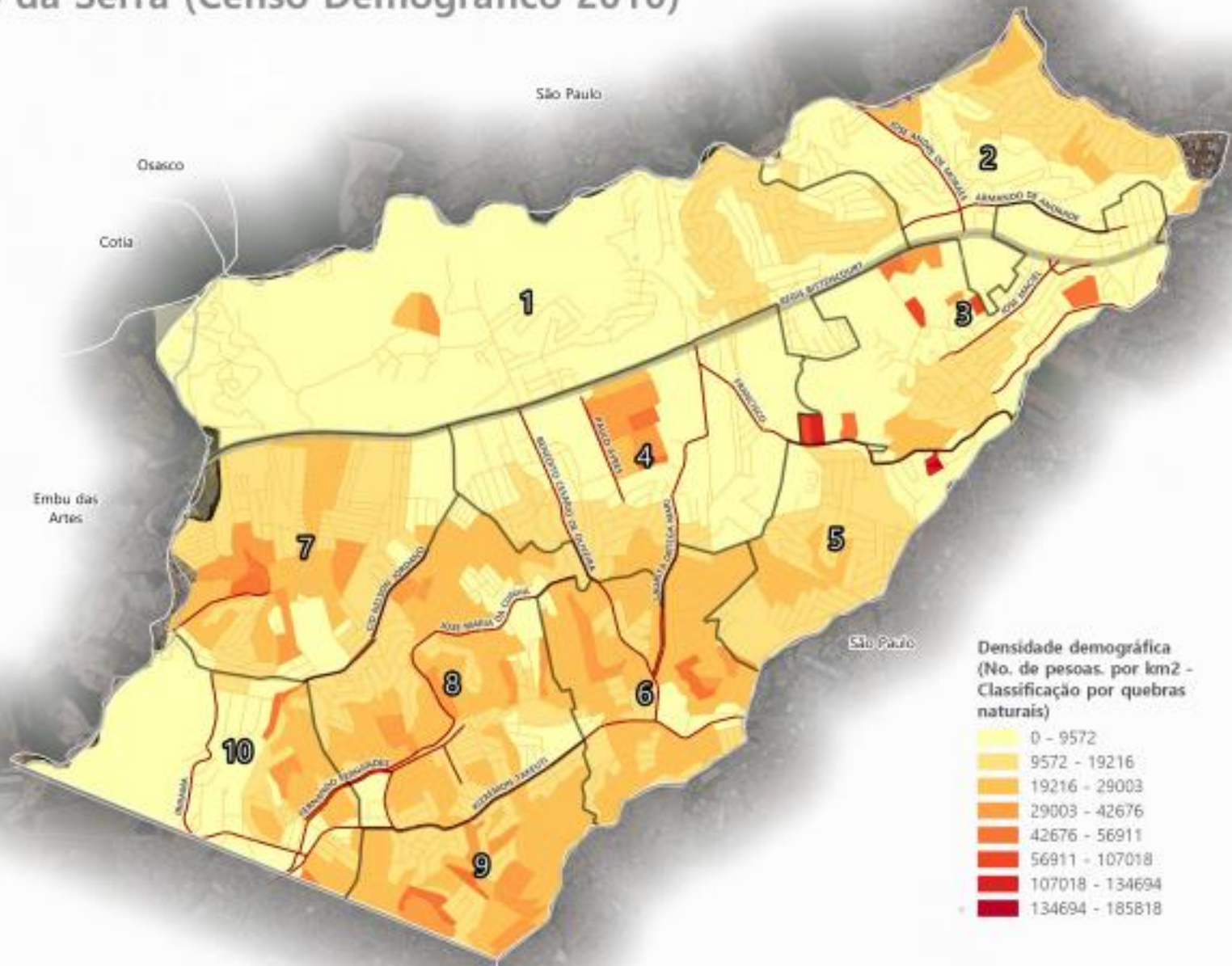
**FESPSP**  
PROJETOS | **90 ANOS**

FUNDAÇÃO ESCOLA DE SOCIOLOGIA E POLÍTICA DE SÃO PAULO

# Uso do solo predominante no município de Taboão da Serra (e suas subregiões)

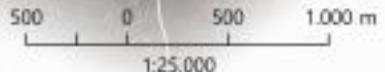


# Densidade demográfica (pôr km2) no município de Taboão da Serra (Censo Demográfico 2010)



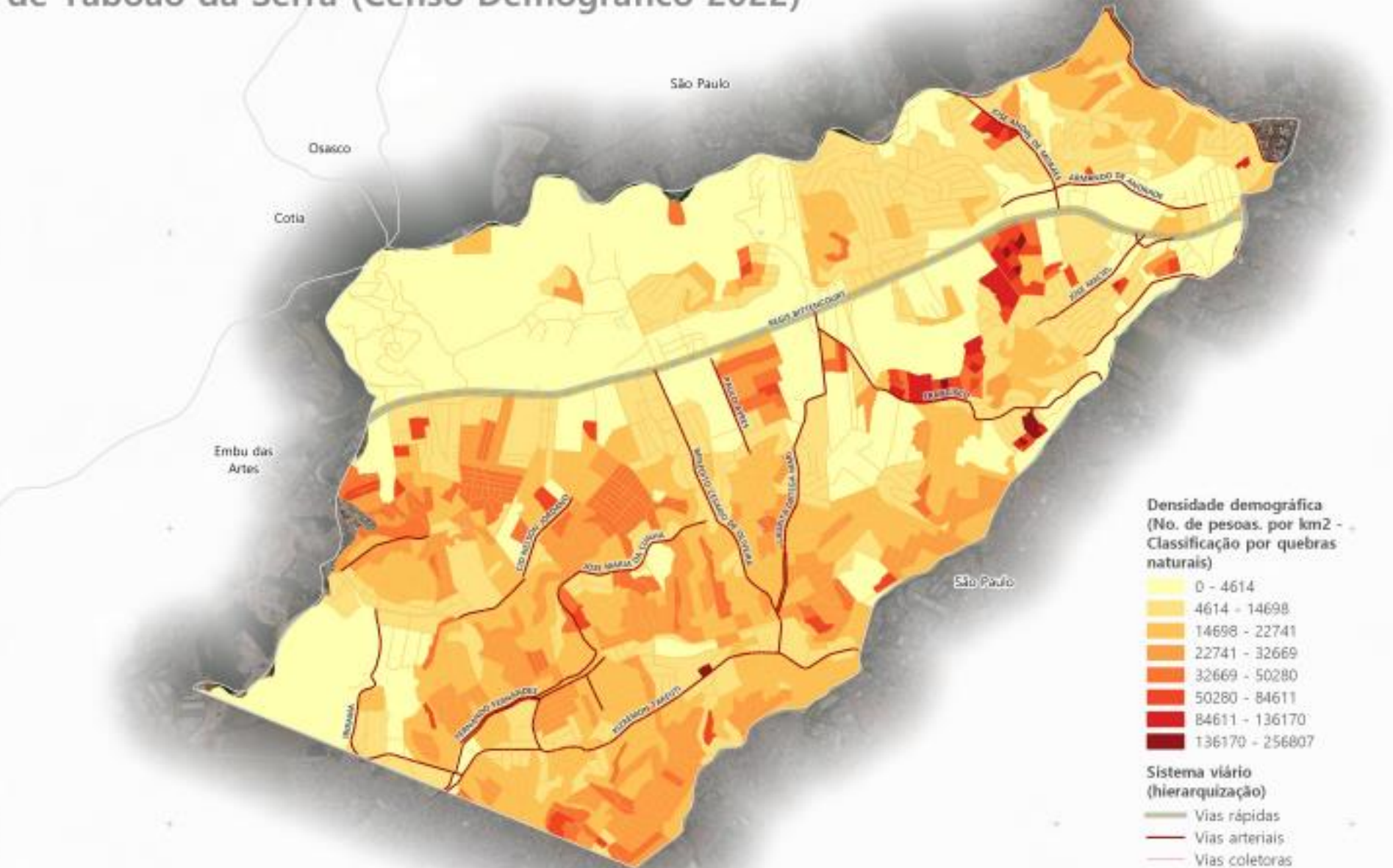
Densidade demográfica (No. de pessoas. por km2 - Classificação por quebras naturais)

- 0 - 9572
- 9572 - 19216
- 19216 - 29003
- 29003 - 42676
- 42676 - 56911
- 56911 - 107018
- 107018 - 134694
- 134694 - 185818



Fontes: IGC, Pref. Mun. de Taboão da Serra e IBGE  
Datum: SIRGAS 2000, Projeção: UTM 23S  
Data: 19/12/2023

# Densidade demográfica (por km2) no município de Taboão da Serra (Censo Demográfico 2022)

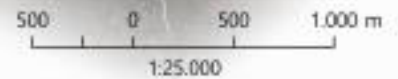


Densidade demográfica  
(No. de pessoas. por km2 -  
Classificação por quebras  
naturais)

- 0 - 4614
- 4614 - 14698
- 14698 - 22741
- 22741 - 32669
- 32669 - 50280
- 50280 - 84611
- 84611 - 136170
- 136170 - 256807

Sistema viário  
(hierarquização)

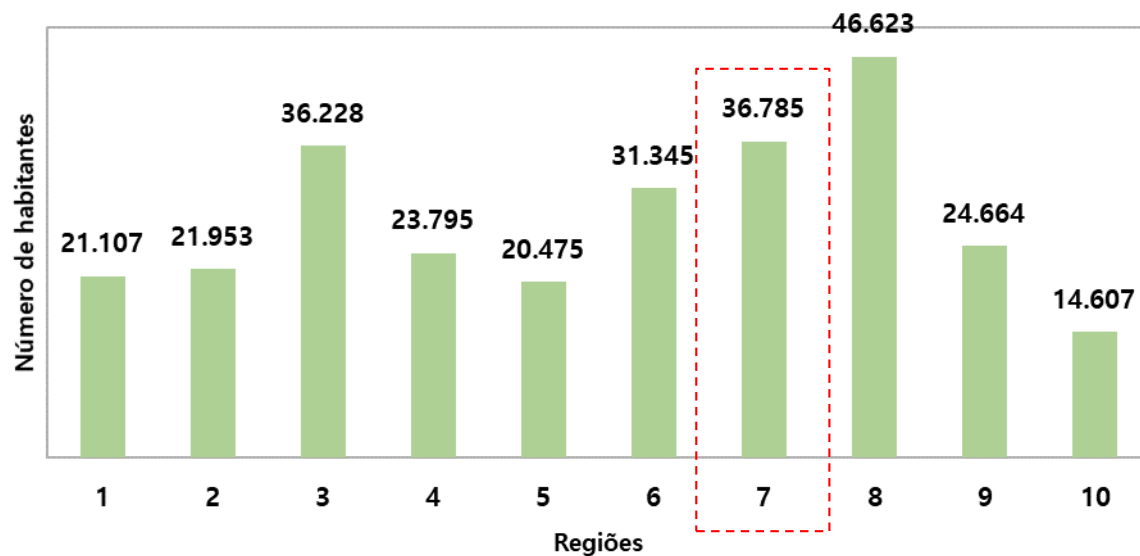
- Vias rápidas
- Vias arteriais
- Vias coletoras



Fontes: IGC, Pref. Mun. de Taboão da Serra e IBGE  
Datum: SIRGAS 2000. Projeção: UTM 23S  
Data: 19/12/2023

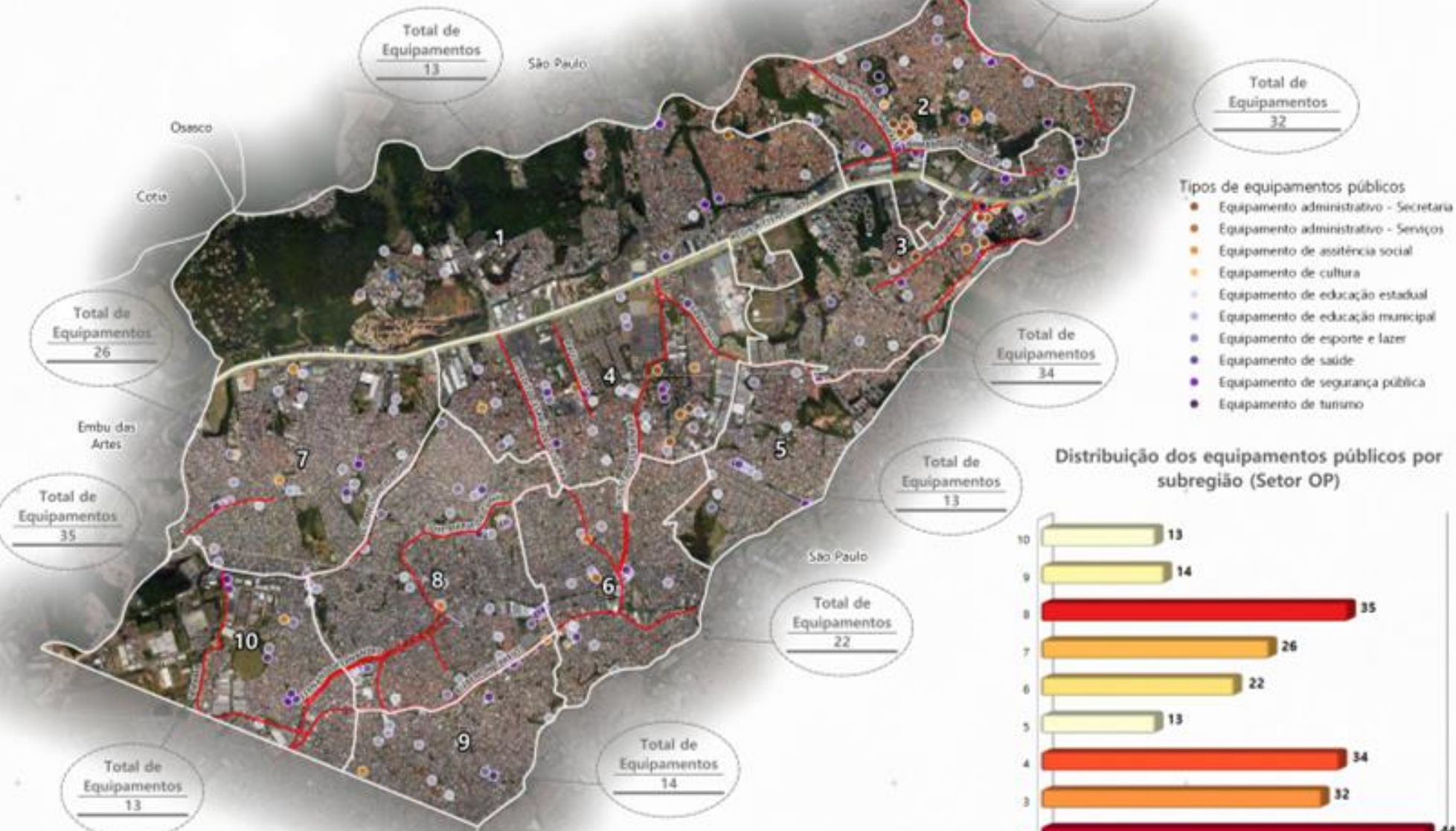
# Densidade Demográfica por Região

Estimativa da população por região (Censo 2022)

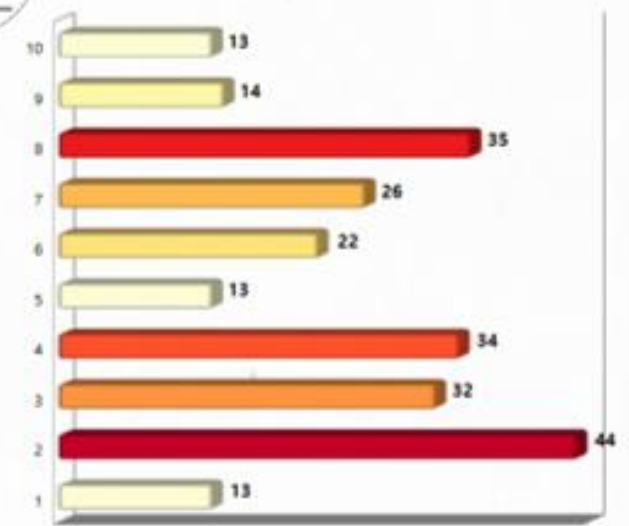


Setor (Orç. Part.)	Área (km2)	Área (ha)	População	Densidade demográfica (km2)	Densidade demográfica (ha)
1	4,72	471,63	21.107	4.475,37	44,75
2	1,95	194,56	21.953	11.283,67	112,84
3	2,01	201,25	36.228	18.001,93	180,02
4	2,31	231,09	23.795	10.297,01	102,97
5	1,13	113,18	20.475	18.090,78	180,91
6	1,48	147,78	31.345	21.209,95	212,10
7	1,93	193,34	36.785	19.026,23	190,26
8	2,16	216,39	46.623	21.546,30	215,46
9	1,00	99,77	24.664	24.721,57	247,22
10	1,70	169,85	14.607	8.599,83	86,00
<b>Taboão da Serra</b>	<b>20,39</b>	<b>2.038,82</b>	<b>277.582</b>	<b>13.614,84</b>	<b>136,15</b>

# Distribuição dos equipamentos públicos no município de Taboão da Serra (e suas subregiões)



Distribuição dos equipamentos públicos por subregião (Setor OP)



Fontes: IGC e Pref. Mun. de Taboão da Serra  
Datum: WGS84, Projeção: UTM 23S  
Data: 14/11/2023

# Classificação do sistema viário no município de Taboão da Serra (e suas subregiões)



Fontes: IGC e Pref. Mun. de Taboão da Serra  
Datum: WGS84, Projeção: UTM 23S  
Data: 14/11/2023

## ALTERAÇÕES NA CIDADE: as principais mudanças realizadas e observadas entre 2006 e hoje

- Ampliação do setor de serviços;
- Crescimento do mercado imobiliário;
- Aumento da remuneração média nos empregos na construção civil;
- Estabilização/ pequena redução da atividade industrial;
- Crescimento do setor de marketing e de TI;
- Polo de desenvolvimento associado à presença da PRODESP no município;
- Aumento da população residente – aumento de 12% entre 2010 e 2022 – TGCA de 0,94%;
- Mais de um terço da população do município está no CadÚnico municipal;
- Tendência de alteração do perfil como cidade dormitório;
- Investimentos em saúde e educação;
- Transformação da Mobilidade – Linha 4 – Estação Vila Sônia e articulação com Taboão da Serra;
- Território que apresenta diversos córregos canalizados e piscinões.



# Manifestações da população nas Oficinas de Diagnóstico Realizadas (síntese)

## DESENVOLVIMENTO ECONÔMICO

- Estimular setor de serviços e diversificação econômica, com adequação de áreas industriais atualmente desativadas ou subutilizadas;
- Geração de empregos a partir do fortalecimento do comércio local e descentralização de atividades de lazer.

## MOBILIDADE

- Alta quantidade de deslocamentos a pé com baixas condições de caminhabilidade e de acessibilidade universal: calçadas mal conservadas, em desnível e inadequadas;
- Ampliação e melhoria das estruturas relacionadas à mobilidade ativa;
- Necessidade de aprofundamento da tarifa zero;
- Inadequação do transporte público às específicas condições das ruas estreitas de Taboão da Serra, indicando a necessidade de ajustes que permitam a circulação eficiente;
- Falta de acessibilidade no transporte público, necessidade de integração efetiva com outros modais;
- Municipalização da BR como importante eixo de reestruturação do território.
- Futura estação de metrô como indutor do desenvolvimento urbano e da reestruturação do território

## DESENVOLVIMENTO URBANO

- Necessidade de redução das desigualdades regionais, que é agravada pela falta de estoque de terras;
- Atenção deve ser voltada para as áreas mais pobres, periféricas e vulneráveis. Com a qualificação e implementação de mais equipamentos públicos para essas regiões, buscando reduzir desigualdades e promover o desenvolvimento inclusivo;
- Descompasso entre o aumento da população e o desenvolvimento da infraestrutura;
- A zeladoria urbana emerge como um grave problema, demandando aprimoramento na gestão de espaços públicos e na manutenção de infraestruturas urbanas;
- Necessidade de reestruturação urbana a partir de áreas industriais desocupadas ou subutilizadas.

## HABITAÇÃO

- O processo de verticalização em curso não atende, efetivamente, o perfil socioeconômico da parcela da população que mais necessita, sendo necessárias contrapartidas mais efetivas por parte dos empreendedores;
- As Zonas Especiais de Interesse Social (ZEIS) devem ser mantidas e potencializadas;
- Garantia de moradia digna promovendo a inclusão social;
- Priorização da faixa 1, de 0 a 3 salários mínimos, com acesso e permanência à habitação;
- Necessária uma maior eficiência e desburocratização dos processos de regularização fundiária;
- Casas em estado de deterioração, risco de desabamento e alta vulnerabilidade social, reforçam a necessidade de melhorias habitacionais. a necessidade urgente de intervenções para garantir condições de vida adequadas

# Manifestações da população nas Oficinas de Diagnóstico Realizadas (síntese)

## MEIO AMBIENTE E SANEAMENTO

- Necessidade de atenção para as áreas verdes públicas, privadas e com ocupação irregular;
- Estratégias para preservar e potencializar esses espaços devem ser implementadas;
- Qualificação das margens dos córregos com aumento de áreas permeáveis e parques lineares;
- Ausência de um sistema formal de áreas verdes contribui para a falta de planejamento ambiental, comprometendo a qualidade de vida da população;
- Necessidade de preservação da fauna em ambientes urbanos;
- A gestão eficiente da reciclagem e ampliação da coleta seletiva se apresenta como uma demanda premente, visando a sustentabilidade e a minimização dos impactos ambientais;
- O descarte inadequado de lixo nos córregos e em pontos viciados, destaca a importância de conscientização ambiental e fiscalização;
- A poluição e o odor dos córregos representam um problema urgente, demandando tratamento adequado para mitigar os impactos ambientais;
- Necessidade de revisão do Sistema de Esgoto pela Sabesp;
- Dar mais corpo ao programa de Educação Ambiental com maior inserção nas Escolas Municipais.

## PROPOSTA PARA A REVISÃO DO PLANO DIRETOR

O que precisa ser ajustado para se buscar uma cidade mais sustentável,  
desenvolvida e com mais qualidade de vida



Vista de Taboão da Serra a partir da Arena Multiuso. **Fonte:** Autor

## CONCEITOS, PRINCÍPIOS E OBJETIVOS

### POLÍTICAS DE DESENVOLVIMENTO URBANO

- Meio ambiente
- Habitação
- Equipamentos públicos
- Saneamento
- Mobilidade urbana
- Desenvolvimento econômico
- Redução de riscos

### ORDENAMENTO TERRITORIAL

Macrozoneamento

Zoneamento

### ÁREAS DE ESPECIAL INTERESSE

- Áreas de Especial Interesse Ambiental
- Áreas de Especial Interesse Urbanístico
- Áreas de Especial Interesse Funcional (equipamentos de interesse cultural, educacional e de lazer)
- Áreas de Especial Interesse Social
- Áreas de Especial Interesse de Redução de Riscos Climáticos

### EIXOS TRANSVERSAIS

- Gestão / Sistema de Acompanhamento e Monitoramento do Plano e das Políticas de Desenvolvimento Urbano
- Integração Metropolitana e Regional
- Objetivos do Desenvolvimento Sustentável (ODS)
- Mudanças Climáticas e Vulnerabilidade Socioambiental
- Financiamento da Política Urbana

### INSTRUMENTOS URBANÍSTICOS E AMBIENTAIS

- do uso social da propriedade;
- do desenvolvimento urbano;
- de regularização fundiária;
- ambientais;
- de parceria entre os setores público e privado

## DISPOSIÇÕES FINAIS E TRANSITÓRIAS

## Potencializar a Função Social da Cidade

---



Vista de Taboão da Serra a partir da Arena Multiuso. **Fonte:** Autor

## Potencializar a Função Social da Cidade por meio de:

- Garantia de direitos e bem estar da população por meio da gestão democrática do uso e ocupação do solo visando a redução das desigualdades regionais;
- Fortalecimento do Direito à Cidade com acesso para todos e todas aos benefícios do desenvolvimento urbano e econômico;



## Princípios da Revisão do Plano Diretor de Taboão da Serra:



Vista de Taboão da Serra a partir da Arena Multiuso. **Fonte:** Autor

## Princípios da Revisão do Plano Diretor de Taboão da Serra:

- Garantia da participação dos cidadãos taboanenses na gestão e monitoramento das políticas urbanas com ferramentas que possibilitem a publicização de informações, a exemplo de plataforma georreferenciada para transparência e divulgação de dados da aplicação dos instrumentos urbanísticos e ambientais. Tendo o Conselho Municipal de Desenvolvimento Urbano e Meio Ambiente como um dos principais fóruns de participação;
- Fortalecimento de Taboão como centralidade regional do vetor sudoeste da RMSP em articulação com as demais sub-regiões e com o município de São Paulo;
- Compromisso com a sustentabilidade por meio do alcance das metas dos Objetivos do Desenvolvimento Sustentável;
- Enfrentamento e Redução dos Impactos dos Riscos Climáticos;
- Estruturação de mecanismos e instrumentos de financiamento das políticas de desenvolvimento urbano e para o cumprimento da função social da propriedade;
- Adoção de coeficiente básico de aproveitamento único para o município, visando uma justa distribuição dos benefícios e ônus gerados com a urbanização.

## Princípios da Revisão do Plano Diretor de Taboão da Serra:

- Reestruturação dos eixos de desenvolvimento econômico do município de Taboão da Serra visando atração de empregos e de oportunidades;
- Ampliação da acessibilidade e da mobilidade no município através de sistema de transportes e infraestrutura adequada;
- Dinamização do Município de Taboão da Serra a partir da municipalização da Rodovia Régis Bittencourt e reestruturação do sistema viário de Taboão da Serra;
- Redução do déficit habitacional por meio de políticas embasadas na construção de estoque habitacional proveniente de cota de solidariedade e política habitacional que priorize a faixa de renda 1, com foco na produção, acesso, permanência e melhoria habitacional;
- Democratização de acesso aos equipamentos públicos como forma de redução das desigualdades e promoção do direito à cidade;
- Território estruturado por sistema de áreas verdes, infraestrutura verde e azul, rios e córregos com parques lineares como equação central para ampliar a resiliência urbana aos impactos dos riscos climáticos, pari passu o desenvolvimento de políticas transversais que fortaleçam a sustentabilidade por meio da educação ambiental;
- Universalização da cobertura de água e esgoto;

## Objetivos Estratégicos da Revisão do Plano Diretor de Taboão da Serra:



Vista de Taboão da Serra a partir da Arena Multiuso. **Fonte:** Autor

## Objetivos Estratégicos da Revisão do Plano Diretor de Taboão da Serra:

- Implantação da tarifa zero como forma de garantir mobilidade inclusiva;
- Sustentar uma política de mobilidade urbana que privilegie uma estrutura cicloviária municipal e de integração metropolitana;
- Fortalecimento das áreas de ZEIS e implementação do Conselho Gestor de ZEIS e Participação Popular;
- Estruturação de critérios de atendimentos habitacionais, considerando as especificidades de alguns grupos sociais;
- Garantia de Assessoria Técnica por meio de contrapartida municipal e convênios como forma de estruturação e melhoria da habitação de interesse social;
- Estímulo à produção de HIS pelo mercado imobiliário, por meio da outorga onerosa do direito de construir;
- Aplicação de pelo menos 30% dos recursos do FUNDURB para a política habitacional para a faixa de renda 1 para atendimento da demanda habitacional do município;
- Continuidade de projetos de urbanização de favelas e regularização fundiária e edilícia com participação social;
- Criação um estoque habitacional compatível com a relocação das famílias situadas em áreas de risco.

## Objetivos Estratégicos da Revisão do Plano Diretor de Taboão da Serra:

- Garantia do acesso à educação e cultura por meio da distribuição territorial adequada de equipamentos, sobretudo nas áreas periféricas do município;
- Proteção, ampliação e conservação das áreas verdes remanescentes;
- Gestão e captura das águas pluviais e poluição difusa, com base nos conceitos de Drenagem Urbana Sustentável;
- Redução de Riscos e aperfeiçoamento do Sistema de Defesa Civil com participação das comunidades afetadas, monitorando a capilaridade e as ações preventivas do Sistema Municipal de Defesa Civil (SMDC).

## Políticas de Desenvolvimento Urbano

---



Vista de Taboão da Serra a partir da Arena Multiuso. **Fonte:** Autor

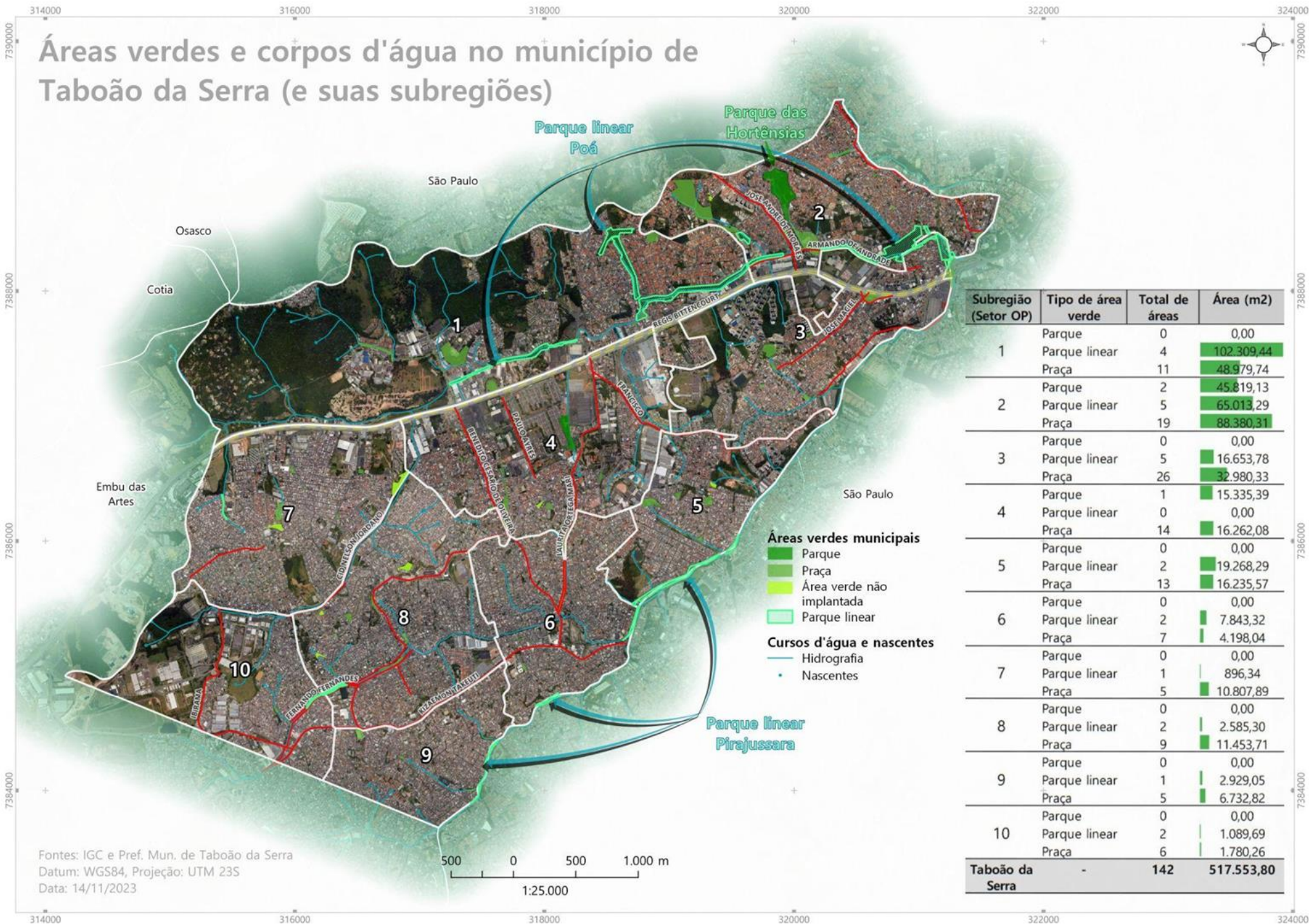
Territorialização das políticas setoriais através de **Políticas de Desenvolvimento Urbano**.

Exemplos de Planos e ferramentas para a implementação de cada política:

- **Política Habitacional** – Plano de Habitação
- **Política de Equipamentos Públicos** – Sistema de Equipamentos Culturais, de equipamentos de Esporte e de lazer
- **Política de Mobilidade Urbana** – Plano de Mobilidade Urbana
- **Política de Desenvolvimento Econômico** – Plano de Desenvolvimento Econômico
- **Política de Meio Ambiente** – Sistema de Áreas Verdes e Espaços Livres
- **Política de Saneamento Ambiental** – Planos de Drenagem, Resíduos Sólidos e Saneamento Básico
- **Política de Redução de Riscos** – Plano Municipal de Redução de Riscos



# Áreas verdes e corpos d'água no município de Taboão da Serra (e suas subregiões)



Subregião (Setor OP)	Tipo de área verde	Total de áreas	Área (m2)
1	Parque	0	0,00
	Parque linear	4	102.309,44
	Praça	11	48.979,74
2	Parque	2	45.819,13
	Parque linear	5	65.013,29
	Praça	19	88.380,31
3	Parque	0	0,00
	Parque linear	5	16.653,78
	Praça	26	32.980,33
4	Parque	1	15.335,39
	Parque linear	0	0,00
	Praça	14	16.262,08
5	Parque	0	0,00
	Parque linear	2	19.268,29
	Praça	13	16.235,57
6	Parque	0	0,00
	Parque linear	2	7.843,32
	Praça	7	4.198,04
7	Parque	0	0,00
	Parque linear	1	896,34
	Praça	5	10.807,89
8	Parque	0	0,00
	Parque linear	2	2.585,30
	Praça	9	11.453,71
9	Parque	0	0,00
	Parque linear	1	2.929,05
	Praça	5	6.732,82
10	Parque	0	0,00
	Parque linear	2	1.089,69
	Praça	6	1.780,26
<b>Taboão da Serra</b>	-	<b>142</b>	<b>517.553,80</b>

Fontes: IGC e Pref. Mun. de Taboão da Serra  
 Datum: WGS84, Projeção: UTM 23S  
 Data: 14/11/2023

500 0 500 1.000 m  
 1:25.000

## A proposta de Macrozoneamento

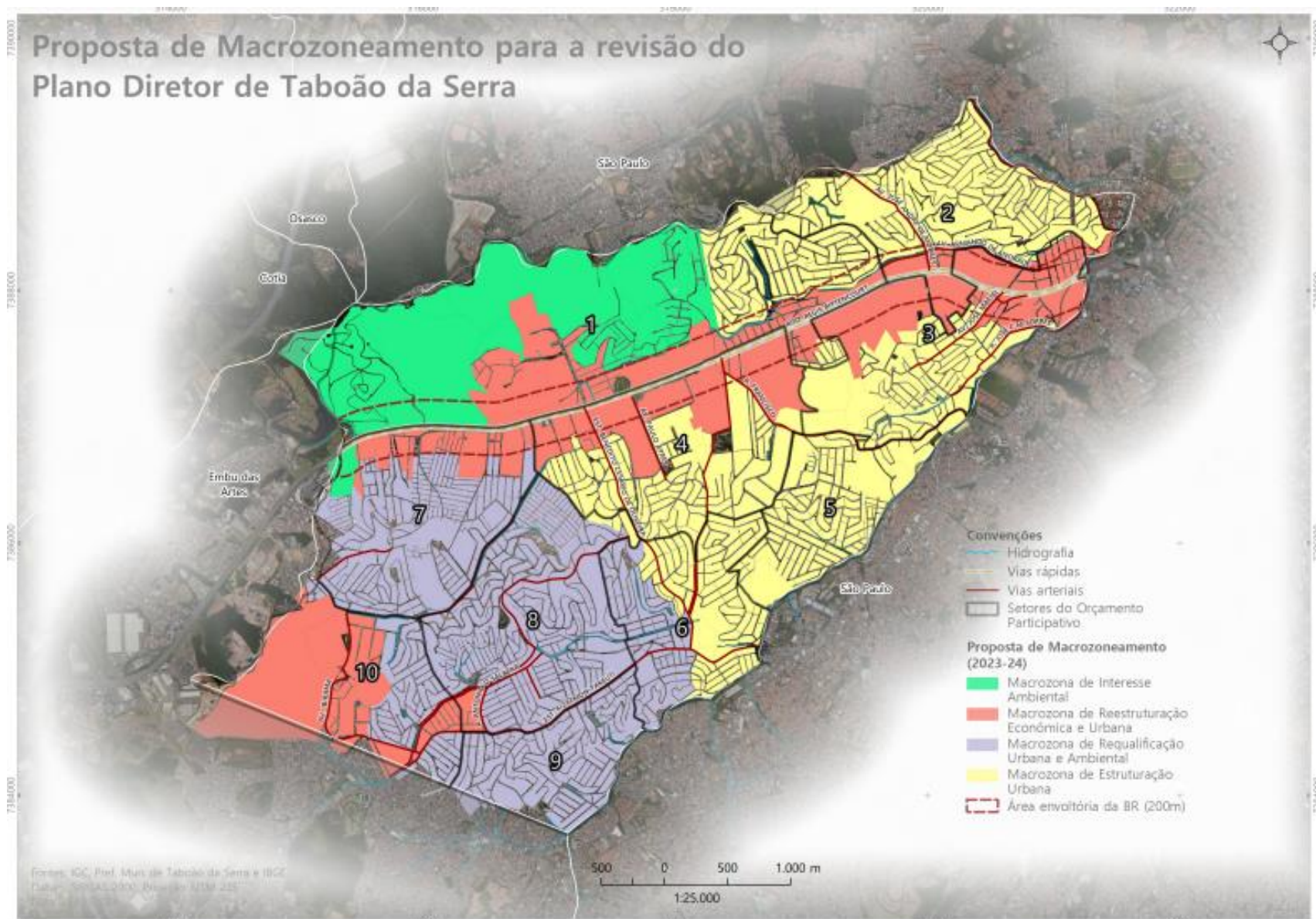
---



Vista de Taboão da Serra a partir da Arena Multiuso. **Fonte:** Autor

- **Revisão de Macrozonas a partir da função desempenhada pelo território:**
  - Macrozona de Estruturação Urbana;
  - Macrozona de Requalificação Urbana e Ambiental;
  - Macrozona de Interesse Ambiental;
  - Macrozona de Reestruturação Urbana e Econômica.

# A proposta de Macrozoneamento



## Áreas de Especial Interesse - AEIS

---



Vista de Taboão da Serra a partir da Arena Multiuso. **Fonte:** Autor

- **Delimitação de Áreas de Especial Interesse**

As Áreas de Especial Interesse constituem recortes territoriais para os quais devem ser associados diretrizes, projetos e programas futuros, podendo estar localizadas em qualquer macrozona.

As Áreas de Especial Interesse podem ser classificadas nas seguintes categorias:

- **I – Áreas de Especial Interesse Ambiental, quando destinadas à recuperação ambiental, das Áreas de Proteção Permanente, áreas de mata ou destinadas à do sistema de áreas verdes;**
- **II – Áreas de Especial Interesse Urbanístico, quando destinadas à estruturação de centralidades, implementação de melhorias de infraestrutura e outros projetos estruturadores nas áreas urbanas;**
- **III – Áreas de Especial Interesse Funcional, quando destinadas à implantação de equipamentos de interesse público, utilizados para garantir o desempenho das diversas funções urbanas. Em especial implantação de equipamentos de interesse cultural, educacional e de Lazer ;**
- **IV – Áreas de Redução de Riscos Climáticos – coincidindo com levantamentos de riscos e carta geotécnica quando destinadas à redução de riscos**

## EXEMPLOS DE PROPOSTAS:

- **I – Áreas de Especial Interesse Ambiental:**
  - Parque Central;
  - Áreas prioritárias para a preservação de APPs;
  - Áreas indicadas para estruturação do sistema de áreas verdes ainda não implantadas.
  - Outras definidas por regiões nas Oficinas Propositivas.
  
- **II – Áreas de Especial Interesse Urbanístico:**
  - Reestruturação do Eixo da Rodovia Régis Bittencourt;
  - Qualificação do Eixo da Kizaemon Takeuti;
  - Entorno da futura estação de metrô de Taboão da Serra;
  - Entorno do Palácio do Povo.
  - Outras definidas por regiões nas Oficinas Propositivas.
  
- **IV – Áreas de Redução de Riscos Climáticos:**
  - Áreas apontadas pelo PMRR e Plano de Ação Climática;
  - Outras definidas por regiões nas Oficinas Propositivas.

## EXEMPLOS DE PROPOSTAS:

- **III – Áreas de Especial Interesse Funcional –**
  - Estádio Arena Multiuso
  - Centros educacionais unificados – CEUS
  - CEU Vila Mafalda
  - Ecoponto comunitário
  - Reestruturação do CEMUR e entorno da praça Nicola Vivilecchio
  - Centro Cultural na Kizaemon Takeuti
  - Escola Municipal de Iniciação Artística - EMIA
  - Outras definidas por regiões nas Oficinas Propositivas



## Eixos Transversais e Estrutura da Revisão do Plano Proposta

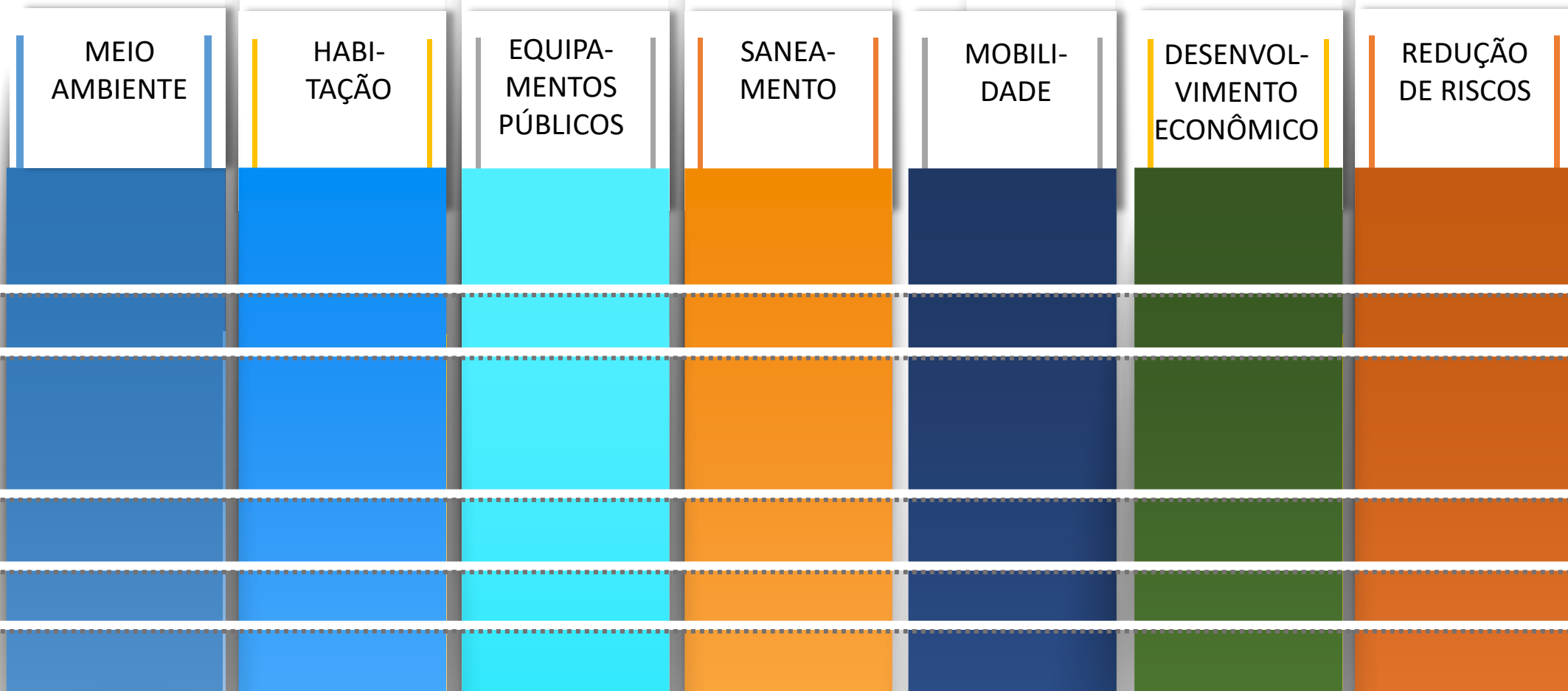


Vista de Taboão da Serra a partir da Arena Multiuso. **Fonte:** Autor

### EIXOS TRANSVERSAIS:

- Gestão / Sistema de acompanhamento e monitoramento do plano e das políticas de desenvolvimento urbano
- Integração Metropolitana e Regional
- Objetivos do Desenvolvimento Sustentável
- Mudanças Climáticas e Vulnerabilidade Socioambiental – **Plano de Adaptação e Resiliência Climática**
- Financiamento
- Instrumentos Urbanísticos e Ambientais

# POLÍTICAS DE DESENVOLVIMENTO URBANO



Integração Metropolitana

ODS

Mud. Climáticas e Vulnerabilidade Socioambiental

Instrumentos

Gestão

Financiamento



## Proposta de pauta para oficinas:

### PARTE 3 – EXPLICAÇÃO DA DINÂMICA

Feito o alinhamento conceitual, será apresentada uma breve explicação da dinâmica a ser realizada com os presentes na oficina.

***Duração: 5 min***

### PARTE 4 – REALIZAÇÃO DA DINÂMICA

Considerando-se a importância da promoção da participação efetiva da população municipal, os presentes à oficina não se limitaram ao papel passivo de ouvintes, mas serão provocados a contribuir e refletir sobre o prognóstico em tela. Para tanto, serão aplicados dois instrumentos para viabilizar a participação: um formulário e dois mapas (sendo um do município e outro da região onde se realizada oficina).

Os presentes serão divididos em **grupos (no mínimo 2 e no máximo 5)** para que possam participar da dinâmica preenchendo o formulário e apontando sugestões nos mapas. Ainda sobre as sugestões, que deverão estar organizadas a partir dos temas transversais apontados, estas serão organizadas segundo a definição de prioridades.

***Duração: 40 min***

## **Proposta de pauta para oficinas:**

### **Instrumentos**

#### **➤ Mapas**

Os mapas servirão para que os presentes apontem (seja no território ou no município) onde desejam sugerir propostas ao Plano Diretor

#### **➤ Formulário**

**I. Identificação dos proponentes / Região de Planejamento**

**II. Parte I – Reflexão sobre Princípios, Objetivos Estratégicos a Função Social da cidade apresentados;**

**III. Parte II – Identificação da Região de Planejamento/ território da oficina;**

**IV. Parte III – Propostas de Desenvolvimento Urbano – Região de Planejamento**

Apresentação e validação das Políticas de Desenvolvimento Urbano e coleta das propostas (visão de futuro)

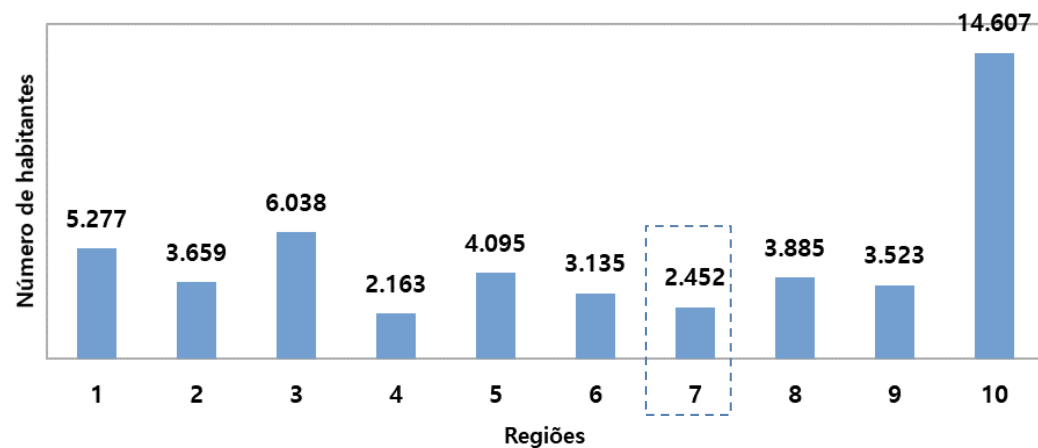
# Proposta de pauta para oficinas:



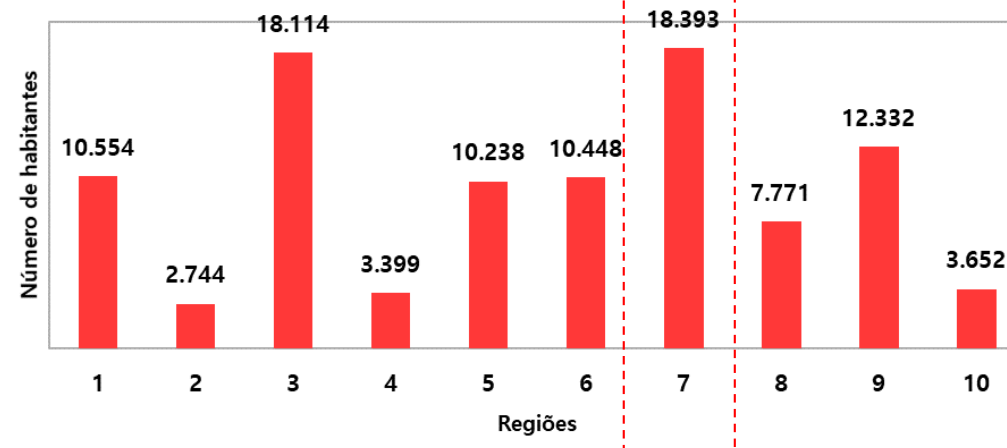
# Densidade de Equipamentos para a Região 7

Setor (Orç. Part.)	População	Equipamento de educação estadual	Pop. x Equip. de Educação estadual	Equipamento de educação municipal	Pop. x Equip. de Educação municipal	Equipamento de saúde	Pop. x Equip. de Saúde
1	21.107	2	10.554	4	5.277	2	10.554
2	21.953	5	4.391	6	3.659	8	2.744
3	36.228	3	12.076	6	6.038	2	18.114
4	23.795	4	5.949	11	2.163	7	3.399
5	20.475	2	10.238	5	4.095	2	10.238
6	31.345	2	15.673	10	3.135	3	10.448
7	36.785	3	12.262	15	2.452	2	18.393
8	46.623	4	11.656	12	3.885	6	7.771
9	24.664	1	24.664	7	3.523	2	12.332
10	14.607	2	7.304	1	14.607	4	3.652
<b>Taboão da Serra</b>	<b>277.582</b>	<b>28</b>	<b>9.914</b>	<b>77</b>	<b>3.605</b>	<b>38</b>	<b>7.305</b>

Estimativa da População x Equipamentos de educação municipal por região (Censo 2022)



Estimativa da População x Equipamentos de saúde (Censo 2022)



# Taboão da Serra - Região 7



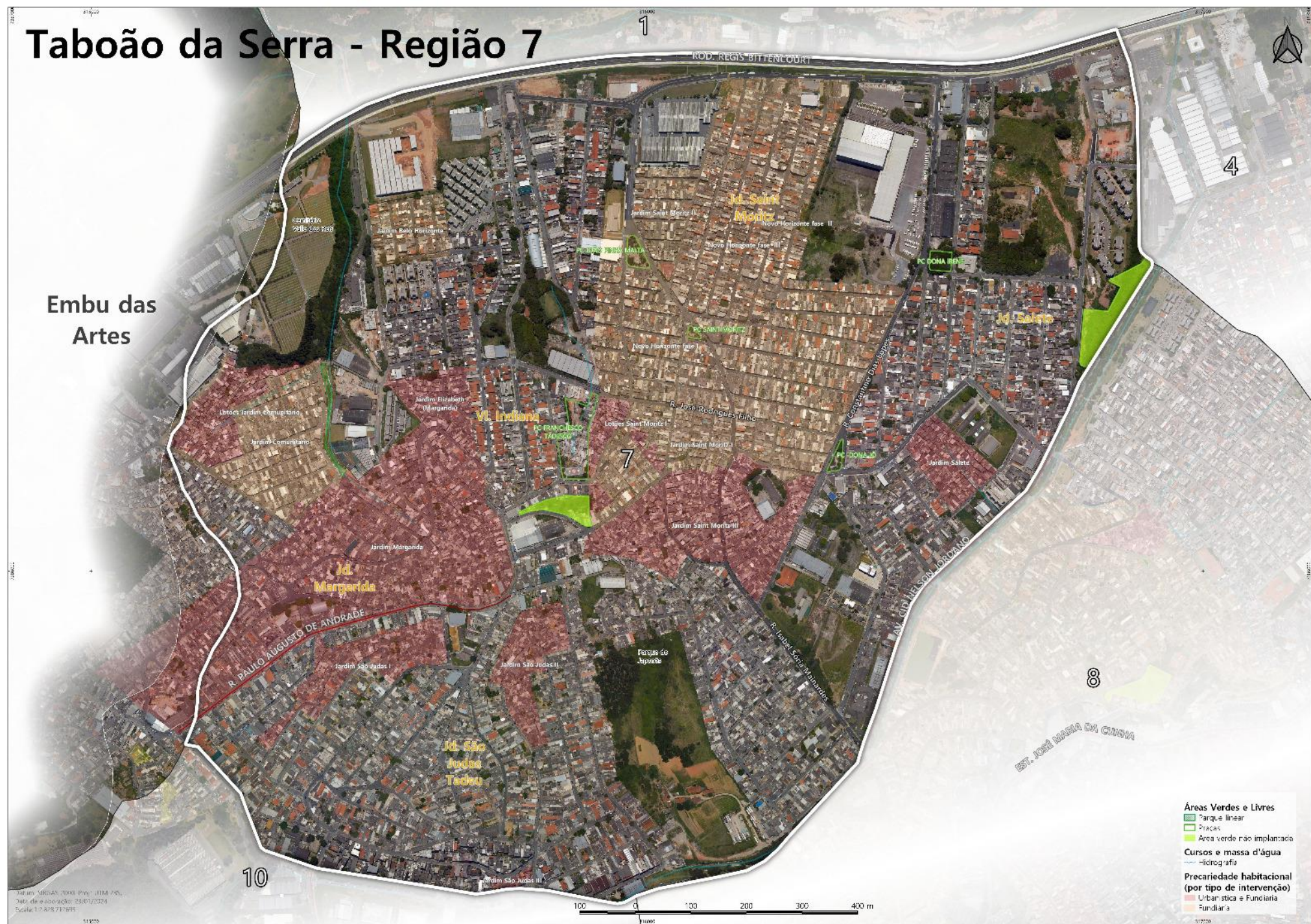
- Equipamentos Públicos**
- Equipamento de Assistência Social
  - Equipamento de Cultura
  - Equipamento de Educação
  - Equipamento de Esporte e Lazer
  - Equipamento de Segurança Pública
  - Equipamento de Saúde

Datum: SIRGAS 2000, Proj: UTM 23S,  
Data de elaboração: 23/01/2024,  
Escala: 1:2.828,712699



# Taboão da Serra - Região 7

Embu das Artes



**Áreas Verdes e Livres**  
 — Parque linear  
 — Praças  
 — Área verde não implantada  
**Cursos e massa d'água**  
 — Hidrografia  
**Precariedade habitacional (por tipo de intervenção)**  
 — Urbana e Fundiaria  
 — Fundiaria

Jardim Miras, 1900 - Pôrto - 1114 PMS, 2016 de elaboração: 25/01/2024 Escala: 1:2408 717879

10/2/20

## Proposta de pauta para oficinas:

### Parte I – Reflexão sobre Princípios, Objetivos Estratégicos a Função Social da cidade apresentados:

#### Princípios da Revisão do Plano Diretor de Taboão da Serra:

Premissa	Concorda?	Sugestão / Comentários
<ul style="list-style-type: none"><li>Garantia da participação dos cidadãos taboanenses na gestão e monitoramento das políticas urbanas com ferramentas que possibilitem a publicização de informações, a exemplo de plataforma georreferenciada para transparência e divulgação de dados da aplicação dos instrumentos urbanísticos e ambientais. Tendo o Conselho Municipal de Desenvolvimento Urbano e Meio Ambiente como um dos principais fóruns de participação;</li></ul>		
<ul style="list-style-type: none"><li>Fortalecimento de Taboão como centralidade regional do vetor sudoeste da RMSP em articulação com as demais sub-regiões e com o município de São Paulo;</li></ul>		
<ul style="list-style-type: none"><li>Compromisso com a sustentabilidade por meio do alcance das metas dos Objetivos do Desenvolvimento Sustentável;</li></ul>		

## Proposta de pauta para oficinas:

### Parte II - Identificação da região/ território da oficina;

Região 7
Como é a identidade desta região onde você mora? Aponte se ela é predominantemente residencial, misto, comercial e de serviços, etc. Descreva com suas palavras.
Resposta:

## Proposta de pauta para oficinas:

### Parte II - Identificação do setor/território da oficina;

Região 7
Quais os principais problemas ou conflitos da sua região ou território? Descreva com suas palavras apontando até 3 grandes problemas ou conflitos.
Resposta:

### Parte III – Políticas de Desenvolvimento Urbano

Região 7 – A seguir, para cada política, aponte propostas para sua região ou território:		
Política Desenvolvimento Urbano	Proposta	Local
Meio ambiente		
Redução de Riscos		
Habitação		
Equipamentos públicos		
Mobilidade Urbana		
Saneamento		
Desenvolvimento econômico		

## Proposta de pauta para oficinas:

**PARTE 5 – FECHAMENTO:** Neste momento, será realizado um balanço geral das contribuições dos presentes, compartilhando-se os resultados de cada grupo com todos os demais.

*Duração: 30 min*