

# METODOLOGIA DA DINÂMICA PARA REALIZAÇÃO DAS OFICINAS

**Prognóstico a partir do Diagnóstico**

## **Proposta de pauta para oficinas:**

**PARTE 1 – APRESENTAÇÃO (5 min)**

**PARTE 2 – O PROGNÓSTICO (40 min)**

**PARTE 3 – EXPLICAÇÃO DA DINÂMICA (5 min)**

**PARTE 4 – REALIZAÇÃO DA DINÂMICA (40 min)**

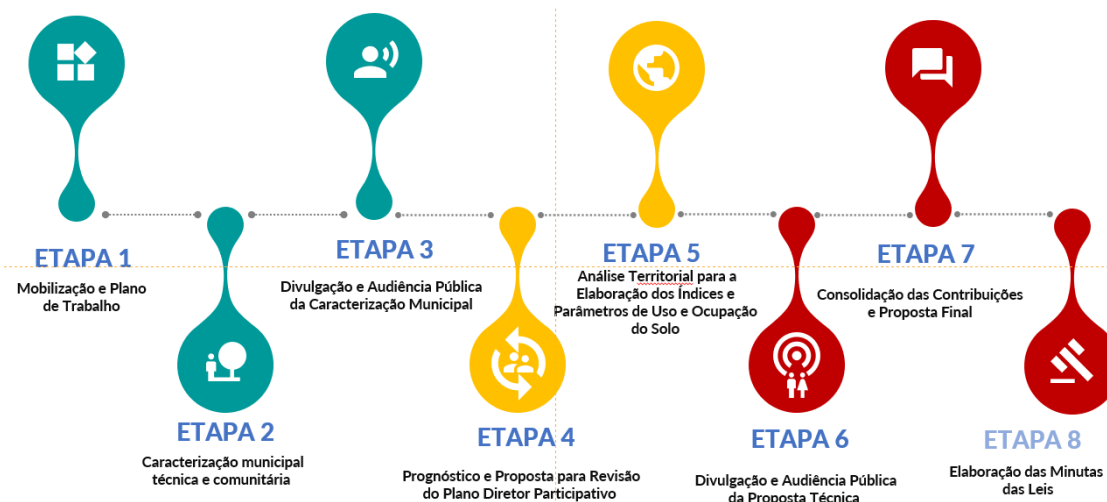
**PARTE 5 – FECHAMENTO (30 min)**

## Proposta de pauta para oficinas:

### PARTE 1 – APRESENTAÇÃO:

- Apresentação dos objetivos gerais e específicos das oficinas;
- Apresentação do estado da arte do desenvolvimento da Revisão do Plano Diretor de Taboão da Serra;
- **Prognóstico:** importância; construção e validação;

**Duração: 5 min.**



## Proposta de pauta para oficinas:

### Diagnóstico Participativo

Plano Diretor atual



Oficinas



Audiência Pública



Estudos Técnicos



### Prognóstico

Proposta



Reuniões Técnicas



Oficinas Setoriais



Prognóstico → Audiência Pública

### PARTE 2 – O PROGNÓSTICO (40 min)

- I. Por que revisar o Plano Diretor? Conceituação.*
- II. Base de estudo do território – De que território falamos? A cidade que temos ...*
- III. O que precisa ser ajustado?*
- IV. Princípios da Revisão do Plano Diretor de Taboão da Serra.*
- V. Objetivos Estratégicos da Revisão do Plano Diretor de Taboão da Serra.*
- VI. Potencializar a Função Social da Cidade.*
- VII. Políticas de Desenvolvimento Urbano.*
- VIII. A proposta de Macrozoneamento.*
- IX. Áreas de Especial Interesse – AEIs.*
- X. A relação entre Políticas de Desenvolvimento Urbano, Temas Transversais e AEIs.*

**O atual plano diretor tem mais de 17 anos desde sua elaboração, e sua revisão é exigida pelo Estatuto da Cidade para aperfeiçoar seus objetivos, diretrizes e instrumentos urbanísticos e ambientais.**

A revisão do Plano Diretor deve:

- Abordar todo o território do Município de Taboão da Serra;
- Atualizar objetivos, diretrizes, instrumentos, e políticas de desenvolvimento urbano para atualizar os planos setoriais e a legislação complementar;
- Considerar as experiências e avanços na gestão da cidade e as novas demandas da sociedade;
- Enfrentar os desafios ambientais, climáticos, sociais, tecnológicos e orientar o novo ciclo de desenvolvimento econômico;
- Adequar o Plano às transformações urbanísticas, sociais, econômicas e ambientais que ocorrem na cidade.

## De que território falamos? A cidade que temos ...

---



Vista de Taboão da Serra a partir da Arena Multiuso. **Fonte:** Autor

# O município de Taboão da Serra e suas Regiões de Planejamento (Setores do OP)



Fontes: IGC e Pref. Mun. de Taboão da Serra  
Datum: WGS84, Projeção: UTM 23S  
Data: 14/11/2023

500 0 500 1.000 m  
1:25.000

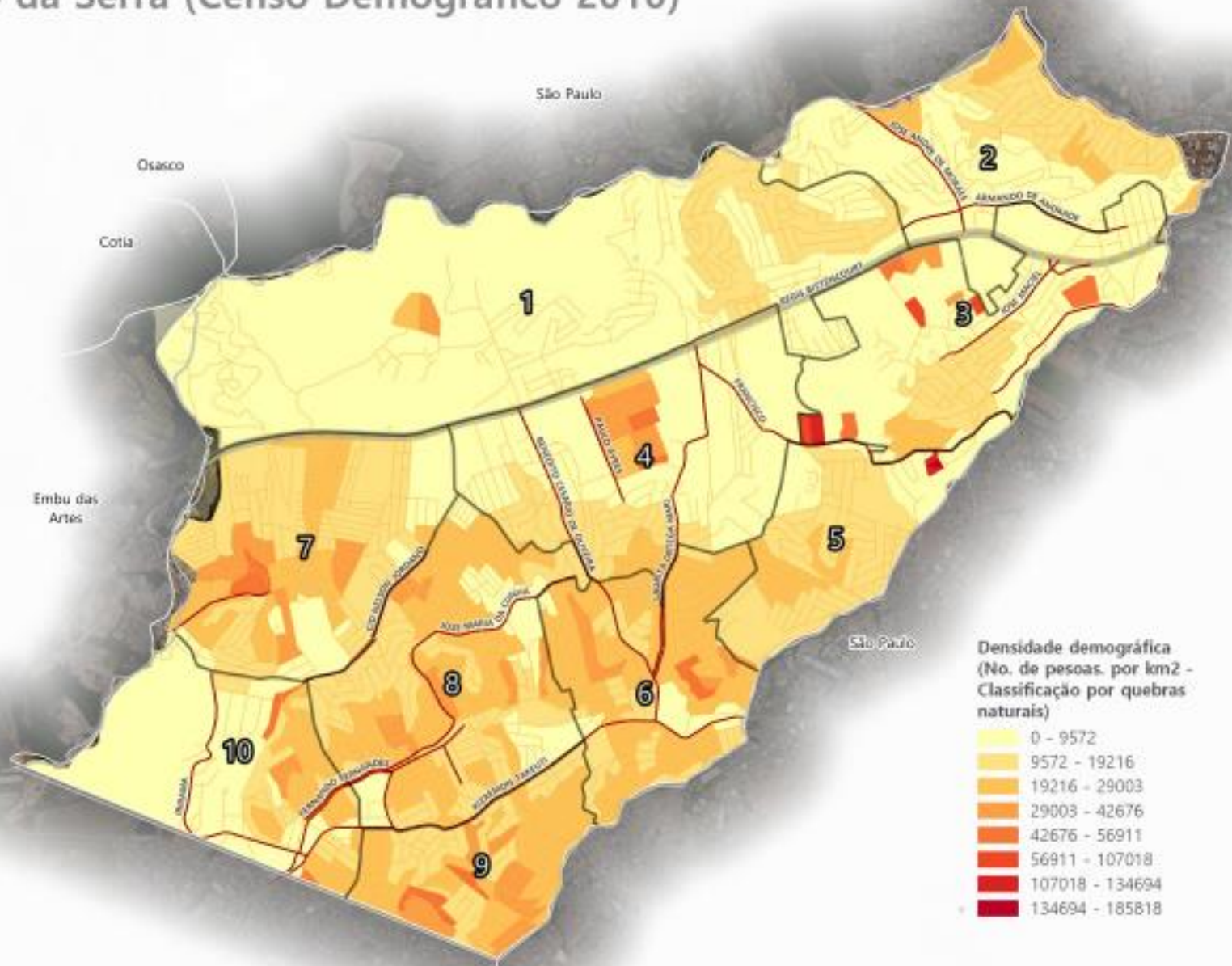


**FESPSP**  
PROJETOS | **90 ANOS**

FUNDAÇÃO ESCOLA DE SOCIOLOGIA E POLÍTICA DE SÃO PAULO

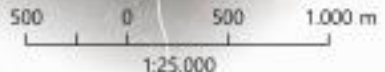


# Densidade demográfica (pôr km2) no município de Taboão da Serra (Censo Demográfico 2010)



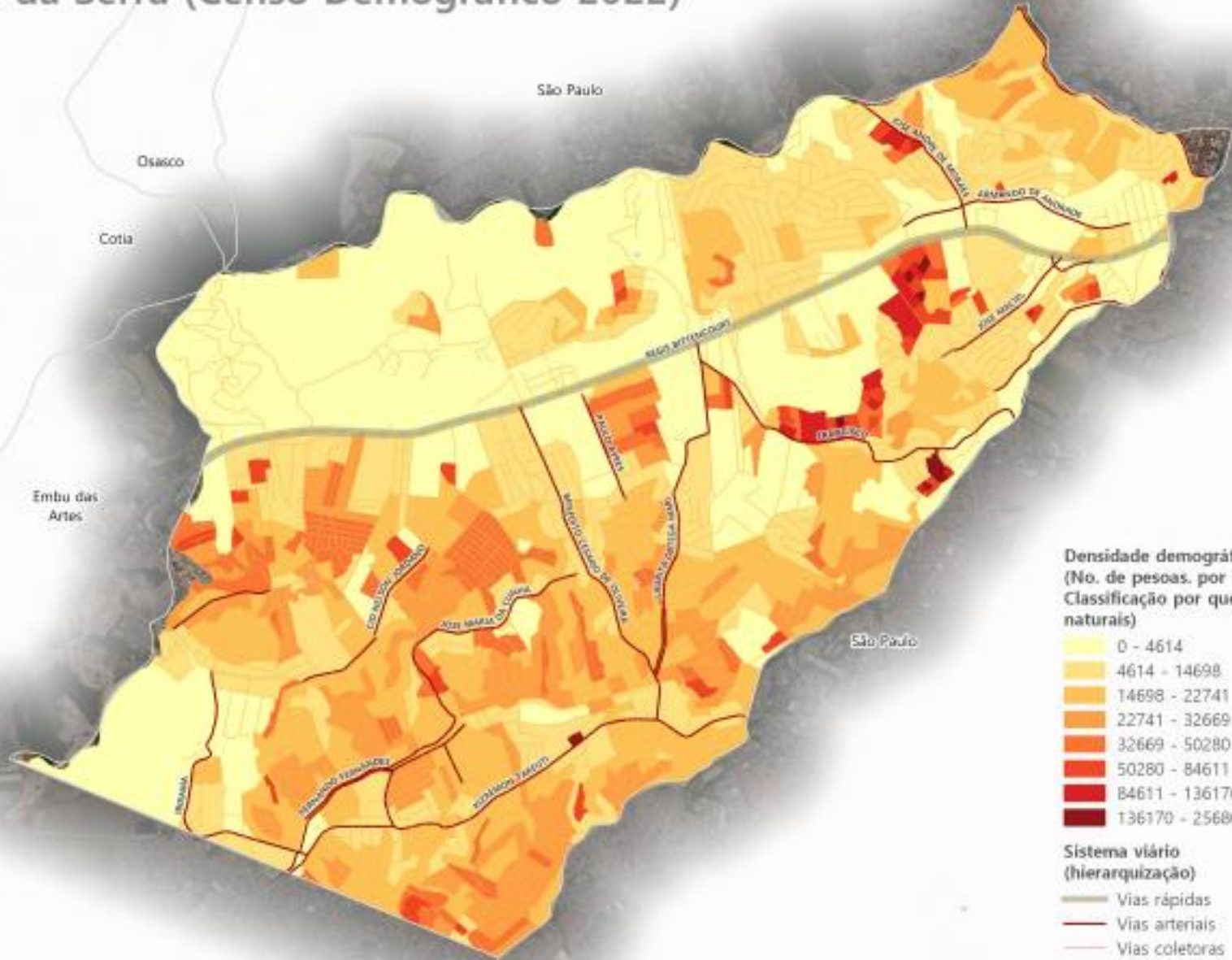
Densidade demográfica (No. de pessoas. por km2 - Classificação por quebras naturais)

- 0 - 9572
- 9572 - 19216
- 19216 - 29003
- 29003 - 42676
- 42676 - 56911
- 56911 - 107018
- 107018 - 134694
- 134694 - 185818



Fontes: IGC, Pref. Mun. de Taboão da Serra e IBGE  
Datum: SIRGAS 2000, Projeção: UTM 23S  
Data: 19/12/2023

# Densidade demográfica (por km2) no município de Taboão da Serra (Censo Demográfico 2022)



Densidade demográfica  
(No. de pessoas. por km2 -  
Classificação por quebras  
naturais)

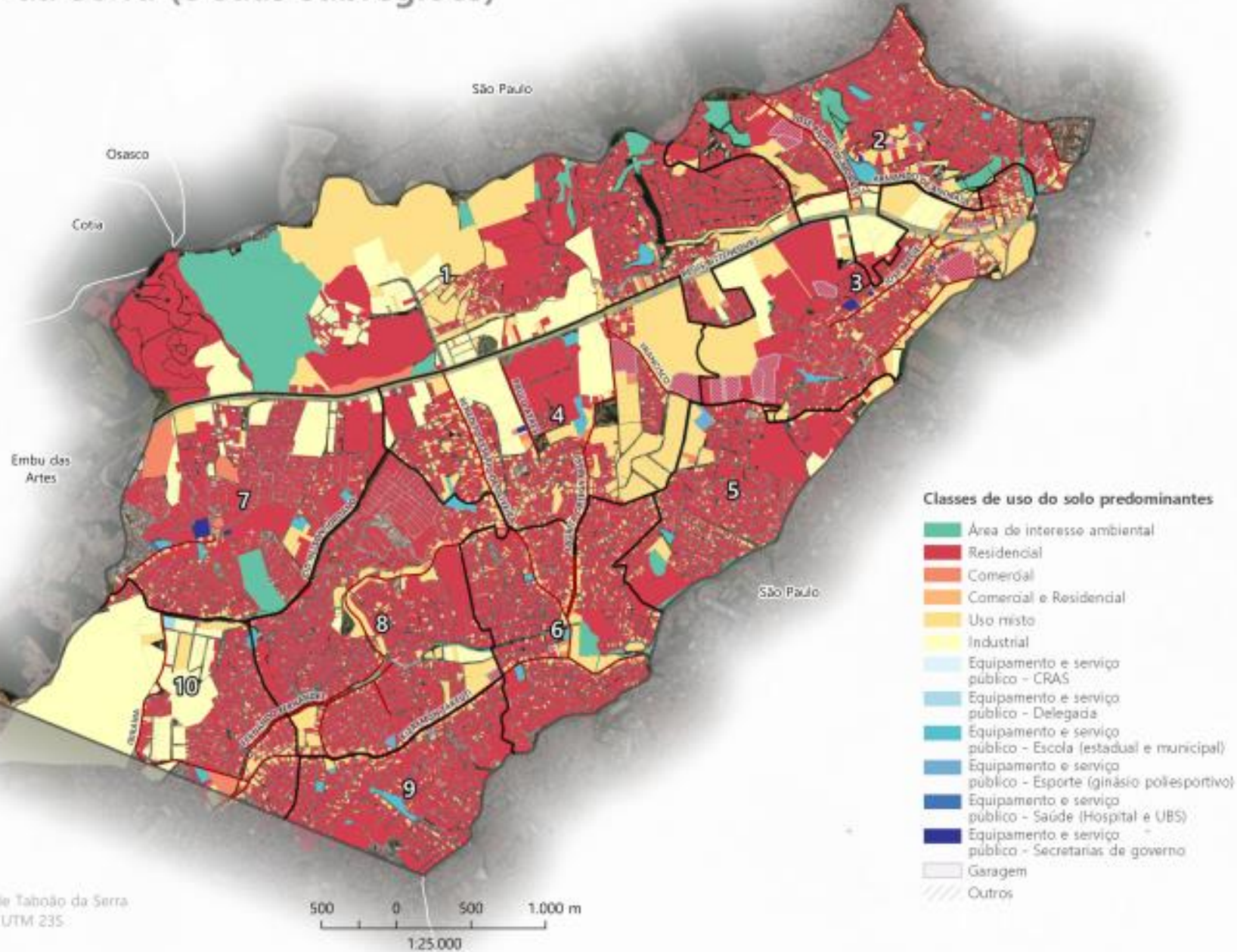
- 0 - 4614
- 4614 - 14698
- 14698 - 22741
- 22741 - 32669
- 32669 - 50280
- 50280 - 84611
- 84611 - 136170
- 136170 - 256807

Sistema viário  
(hierarquização)

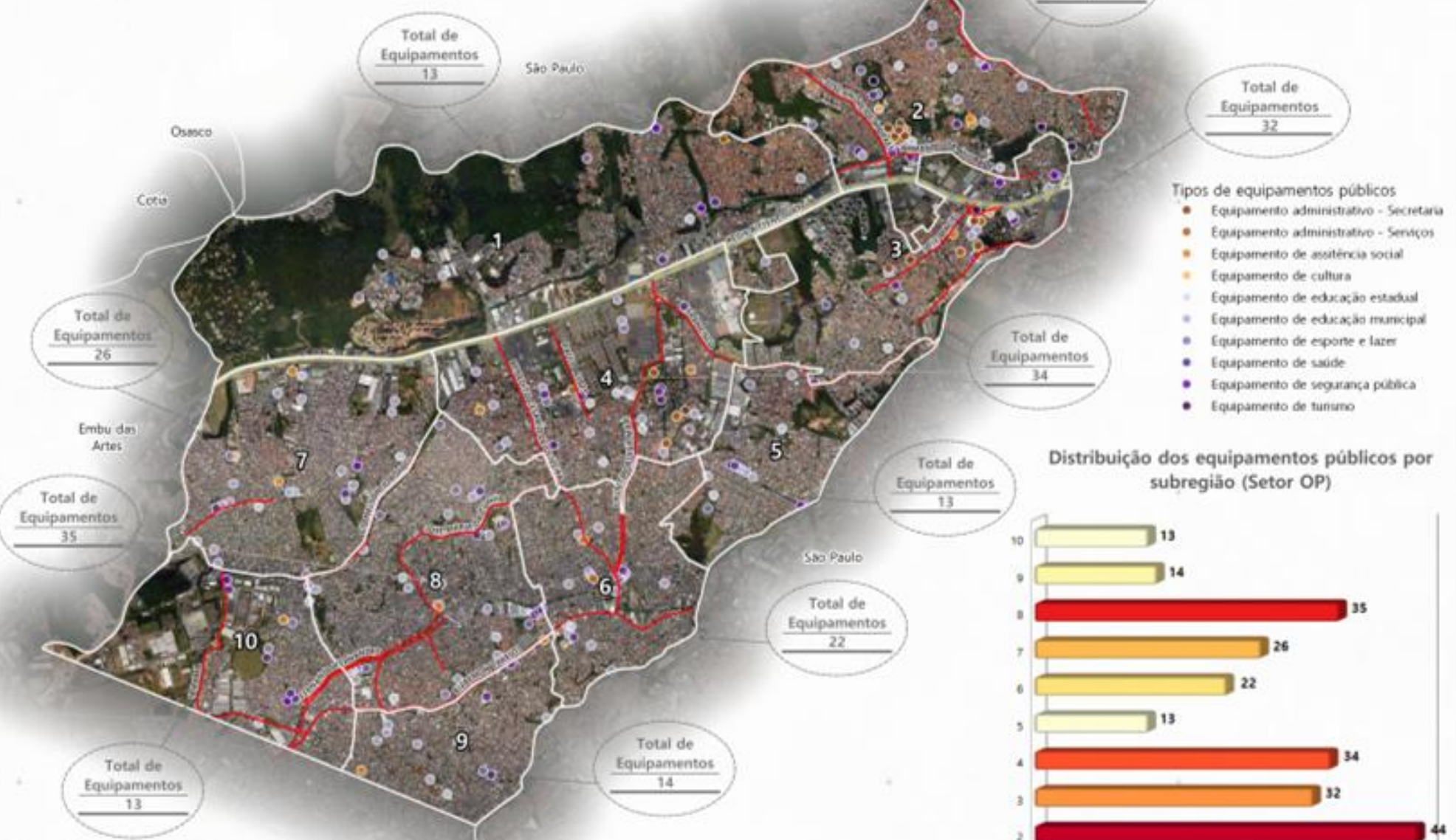
- Vias rápidas
- Vias arteriais
- Vias coletoras



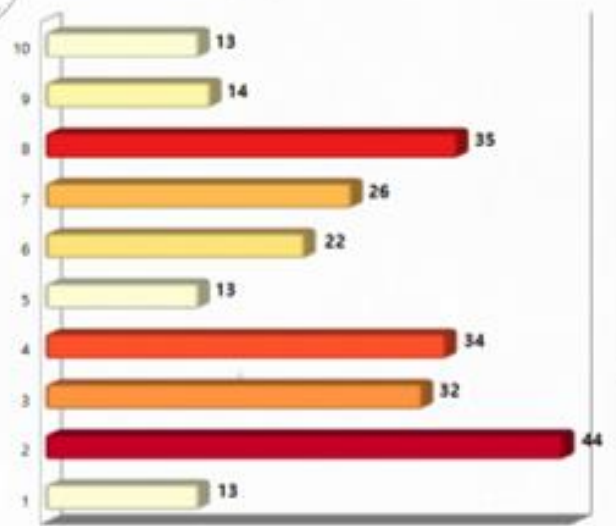
# Uso do solo predominante no município de Taboão da Serra (e suas subregiões)



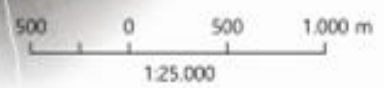
# Distribuição dos equipamentos públicos no município de Taboão da Serra (e suas subregiões)



Distribuição dos equipamentos públicos por subregião (Setor OP)



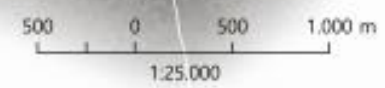
Fontes: IGC e Pref. Mun. de Taboão da Serra  
Datum: WGS84, Projeção: UTM 23S  
Data: 14/11/2023



# Classificação do sistema viário no município de Taboão da Serra (e suas subregiões)



Fontes: IGC e Pref. Mun. de Taboão da Serra  
Datum: WGS84, Projeção: UTM 23S  
Data: 14/11/2023

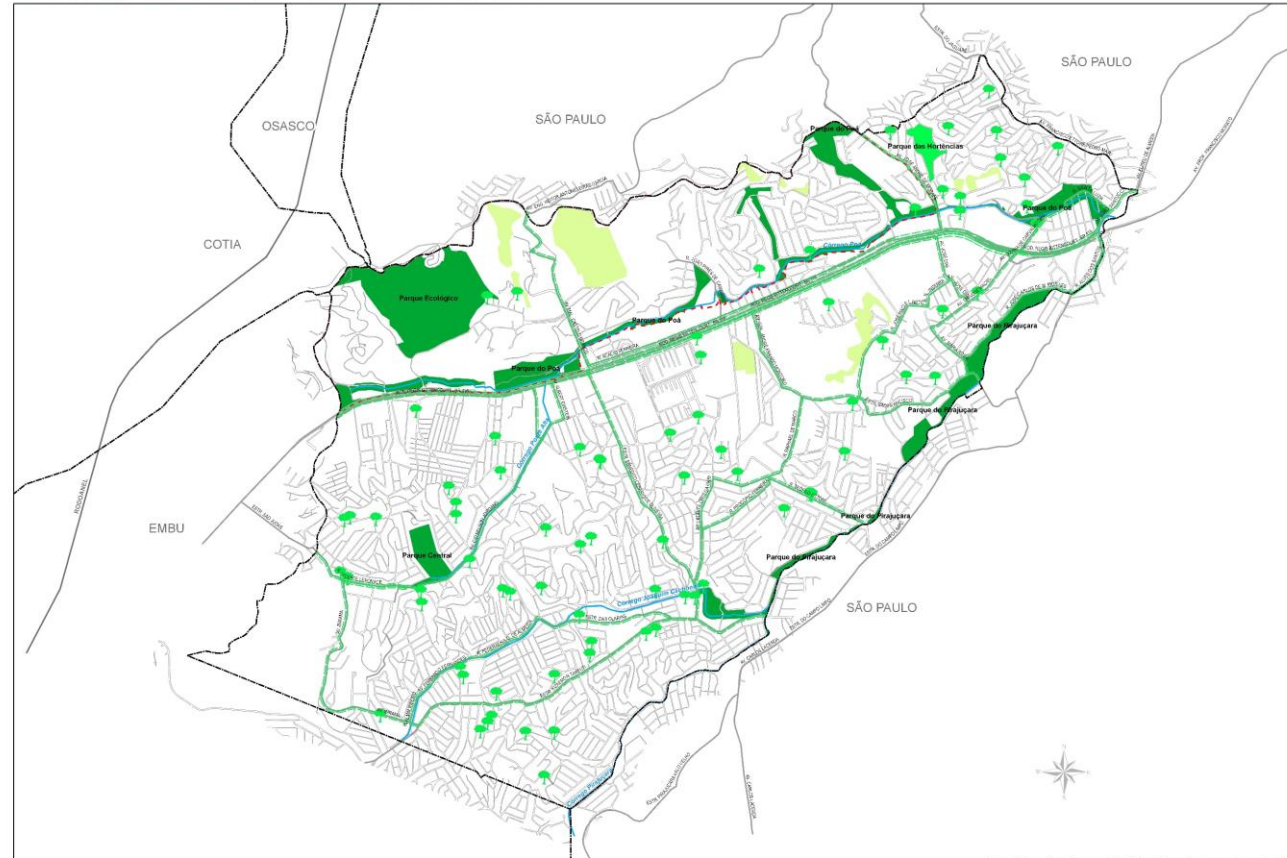


## Plano Diretor Participativo Município de Taboão da Serra

Mapa 5

### Sistema de Áreas Verdes

Lei complementar n.º 132 de 26/12/2006



Fonte: Base Aerofotogrametria S.A., voo realizado em fevereiro de 2004

#### Legenda

- |                                 |   |
|---------------------------------|---|
| <b>Convenções Cartográficas</b> | <b>Ciclovias</b>  |
| — Limite Municipal              | — Perímetro de Referência da Área de Preservação Permanente |
| — Curso D'água Principal        | — Parque Existente  |
| — Sistema Viário                | — Parque Proposto   |
| — Sistema Viário Principal      | — Áreas Privadas com Vegetação Significativa                |
| — Rodovial                      | — Equipamento Público a Arborizar                           |
|                                 | — Caminho Verde   |

0 250 500 1000  
metros

Projeção Universal Transversa de Mercator (UTM)  
Datum Vertical: Maragato de Babilônia  
Datum Horizontal: South American Datum 1969 (SAD-69)



Prefeitura do Município de  
Taboão da Serra



## ALTERAÇÕES NA CIDADE: as principais mudanças realizadas e observadas entre 2006 e hoje

- Ampliação do setor de serviços;
- Crescimento do mercado imobiliário;
- Aumento da remuneração média nos empregos na construção civil;
- Estabilização/ pequena redução da atividade industrial;
- Crescimento do setor de marketing e de TI;
- Polo de desenvolvimento associado à presença da PRODESP no município;
- Aumento da população residente – aumento de 12% entre 2010 e 2022 – TGCA de 0,94%;
- Mais de um terço da população do município está no CadÚnico municipal;
- Tendência de alteração do perfil como cidade dormitório;
- Investimentos em saúde e educação;
- Melhoria da Mobilidade – Linha 4 – Estação Vila Sônia e articulação com Taboão da Serra;
- Território que apresenta diversos córregos canalizados e piscinões.

# Manifestações da população nas Oficinas de Diagnóstico Realizadas (síntese)

## DESENVOLVIMENTO ECONÔMICO

- Estimular setor de serviços e diversificação econômica, com adequação de áreas industriais atualmente desativadas ou subutilizadas.
- Geração de empregos a partir do fortalecimento do comércio local e descentralização de atividades de lazer.

## MOBILIDADE

- Alta quantidade de deslocamentos a pé com baixas condições de caminhabilidade e acessibilidade universal: calçadas mal conservadas, em desnível e inadequadas;
- Ampliação e melhoria das estruturas relacionadas à mobilidade ativa;
- Necessidade de aprofundamento da tarifa zero;
- Inadequação do transporte público às específicas condições das ruas estreitas de Taboão da Serra, indicando a necessidade de ajustes que permitam a circulação eficiente;
- Falta de acessibilidade no transporte público, necessidade de integração efetiva com outros modais;
- Municipalização da BR como importante eixo de reestruturação do território.
- Futura estação de metrô como indutor do desenvolvimento urbano e da reestruturação do território



## DESENVOLVIMENTO URBANO

- Necessidade de redução das desigualdades regionais, que é agravada pela falta de estoque de terras;
- Atenção deve ser voltada para as áreas mais pobres, periféricas e vulneráveis. Com a qualificação e implementação de mais equipamentos públicos para essas regiões, buscando reduzir desigualdades e promover o desenvolvimento inclusivo;
- Descompasso entre o aumento da população e o desenvolvimento da infraestrutura;
- A zeladoria urbana emerge como um grave problema, demandando aprimoramento na gestão de espaços públicos e na manutenção de infraestruturas urbanas;
- Necessidade de reestruturação urbana a partir de áreas industriais desocupadas ou subutilizadas.

## HABITAÇÃO

- O processo de verticalização em curso não atende, efetivamente, o perfil socioeconômico da parcela da população que mais necessita, sendo necessárias contrapartidas mais efetivas por parte dos empreendedores;
- As Zonas Especiais de Interesse Social (ZEIS) devem ser mantidas e potencializadas;
- Garantia de moradia digna promovendo a inclusão social;
- Priorização da faixa 1, de 0 a 3 salários mínimos, com acesso e permanência à habitação;
- Necessária uma maior eficiência e desburocratização dos processos de regularização fundiária;
- Casas em estado de deterioração, risco de desabamento e alta vulnerabilidade social, reforçam a necessidade de melhorias habitacionais. a necessidade urgente de intervenções para garantir condições de vida adequadas

# Manifestações da população nas Oficinas de Diagnóstico Realizadas (síntese)

## MEIO AMBIENTE E SANEAMENTO

- Necessidade de atenção para as áreas verdes públicas, privadas e com ocupação irregular;
- Estratégias para preservar e potencializar esses espaços devem ser implementadas;
- Qualificação das margens dos córregos com aumento de áreas permeáveis e parques lineares;
- Ausência de um sistema formal de áreas verdes contribui para a falta de planejamento ambiental, comprometendo a qualidade de vida da população;
- Necessidade de preservação da fauna em ambientes urbanos;
- A gestão eficiente da reciclagem e ampliação da coleta seletiva se apresenta como uma demanda premente, visando a sustentabilidade e a minimização dos impactos ambientais;
- O descarte inadequado de lixo nos córregos e em pontos viciados, destaca a importância de conscientização ambiental e fiscalização;
- A poluição e o odor dos córregos representam um problema urgente, demandando tratamento adequado para mitigar os impactos ambientais;
- Necessidade de revisão do Sistema de Esgoto pela Sabesp;
- Dar mais corpo ao programa de Educação Ambiental com maior inserção nas Escolas Municipais.

O que precisa ser ajustado para se buscar uma cidade mais sustentável,  
desenvolvida e com mais qualidade de vida

---



Vista de Taboão da Serra a partir da Arena Multiuso. **Fonte:** Autor

# Proposta de Estrutura do Plano Diretor - Revisão

## POLÍTICAS DE DESENVOLVIMENTO URBANO

- desenvolvimento econômico
- Mobilidade urbana
- habitação
- equipamentos públicos
- meio ambiente
- saneamento
- Redução de Riscos

## ORDENAMENTO TERRITORIAL

- Macrozoneamento

- Zoneamento

## ÁREAS DE ESPECIAL INTERESSE

- Áreas de Especial Interesse Ambiental
- Áreas de Especial Interesse Urbanístico
- Áreas de Especial Interesse Funcional (equipamentos de interesse cultural, educacional e de lazer)
- Áreas de Especial Interesse Social
- Áreas de Especial Interesse de Redução de Riscos Climáticos

## EIXOS TRANSVERSAIS

- Gestão / Sistema de Acompanhamento e Monitoramento do Plano e das Políticas de Desenvolvimento Urbano
- Integração Metropolitana e Regional
- Objetivos do Desenvolvimento Sustentável (ODS)
- Mudanças Climáticas e Vulnerabilidade Socioambiental
- Financiamento da Política Urbana

## INSTRUMENTOS URBANÍSTICOS E AMBIENTAIS

- do uso social da propriedade;
- do desenvolvimento urbano;
- de regularização fundiária;
- ambientais;
- de parceria entre os setores público e privado

## Princípios da Revisão do Plano Diretor de Taboão da Serra:



Vista de Taboão da Serra a partir da Arena Multiuso. **Fonte:** Autor

## Princípios da Revisão do Plano Diretor de Taboão da Serra:

- Garantia da participação dos cidadãos taboanenses na gestão e monitoramento das políticas urbanas com ferramentas que possibilitem a publicização de informações, a exemplo de plataforma georreferenciada para transparência e divulgação de dados da aplicação dos instrumentos urbanísticos e ambientais. Tendo o Conselho Municipal de Desenvolvimento Urbano e Meio Ambiente como um dos principais fóruns de participação;
- Fortalecimento de Taboão como centralidade regional do vetor sudoeste da RMSP em articulação com as demais sub-regiões e com o município de São Paulo;
- Compromisso com a sustentabilidade por meio do alcance das metas dos Objetivos do Desenvolvimento Sustentável;
- Enfrentamento e Redução dos Impactos dos Riscos Climáticos;
- Estruturação de mecanismos e instrumentos de financiamento das políticas de desenvolvimento urbano e para o cumprimento da função social da propriedade;
- Adoção de coeficiente básico de aproveitamento único para o município, visando uma justa distribuição dos benefícios e ônus gerados com a urbanização.

## Princípios da Revisão do Plano Diretor de Taboão da Serra:

- Reestruturação dos eixos de desenvolvimento econômico do município de Taboão da Serra visando atração de empregos e de oportunidades;
- Ampliação da acessibilidade e da mobilidade no município através de sistema de transportes e infraestrutura adequada;
- Dinamização do Município de Taboão da Serra a partir da municipalização da Rodovia Régis Bittencourt e reestruturação do sistema viário de Taboão da Serra;
- Redução do déficit habitacional por meio de políticas embasadas na construção de estoque habitacional proveniente de cota de solidariedade e política habitacional que priorize a faixa de renda 1, com foco na produção, acesso, permanência e melhoria habitacional;
- Democratização de acesso aos equipamentos públicos como forma de redução das desigualdades e promoção do direito à cidade;
- Território estruturado por sistema de áreas verdes, infraestrutura verde e azul, rios e córregos com parques lineares como equação central para ampliar a resiliência urbana aos impactos dos riscos climáticos, pari passu o desenvolvimento de políticas transversais que fortaleçam a sustentabilidade por meio da educação ambiental;
- Universalização da cobertura de água e esgoto;



## Objetivos Estratégicos da Revisão do Plano Diretor de Taboão da Serra:

---



Vista de Taboão da Serra a partir da Arena Multiuso. **Fonte:** Autor

## Objetivos Estratégicos da Revisão do Plano Diretor de Taboão da Serra:

- Implantação da tarifa zero como forma de garantir mobilidade inclusiva;
- Sustentar uma política de mobilidade urbana que privilegie uma estrutura cicloviária municipal e de integração metropolitana;
- Fortalecimento das áreas de ZEIS e implementação do Conselho Gestor de ZEIS e Participação Popular;
- Estruturação de critérios de atendimentos habitacionais, considerando as especificidades de alguns grupos sociais;
- Garantia de Assessoria Técnica por meio de contrapartida municipal e convênios como forma de estruturação e melhoria da habitação de interesse social;
- Estímulo à produção de HIS pelo mercado imobiliário, por meio da outorga onerosa do direito de construir;
- Aplicação de pelo menos 30% dos recursos do FUNDURB para a política habitacional para a faixa de renda 1 para atendimento da demanda habitacional do município;
- Continuidade de projetos de urbanização de favelas e regularização fundiária e edilícia com participação social;
- Criação um estoque habitacional compatível com a relocação das famílias situadas em áreas de risco.

## Objetivos Estratégicos da Revisão do Plano Diretor de Taboão da Serra:

- Garantia do acesso à educação e cultura por meio da distribuição territorial adequada de equipamentos, sobretudo nas áreas periféricas do município;
- Proteção, ampliação e conservação das áreas verdes remanescentes;
- Gestão e captura das águas pluviais e poluição difusa, com base nos conceitos de Drenagem Urbana Sustentável;
- Redução de Riscos e aperfeiçoamento do Sistema de Defesa Civil com participação das comunidades afetadas, monitoramento, a capilaridade e as ações preventivas do Sistema Municipal de Defesa Civil (SMDC).

Potencializar a Função Social da Cidade por meio de:

---



Vista de Taboão da Serra a partir da Arena Multiuso. **Fonte:** Autor

## Potencializar a Função Social da Cidade por meio de:

- Garantia de direitos e bem estar da população por meio da gestão democrática do uso e ocupação do solo visando a redução das desigualdades regionais;
- Fortalecimento do Direito à Cidade com acesso para todos e todas aos benefícios do desenvolvimento urbano e econômico;

## Políticas de Desenvolvimento Urbano

---



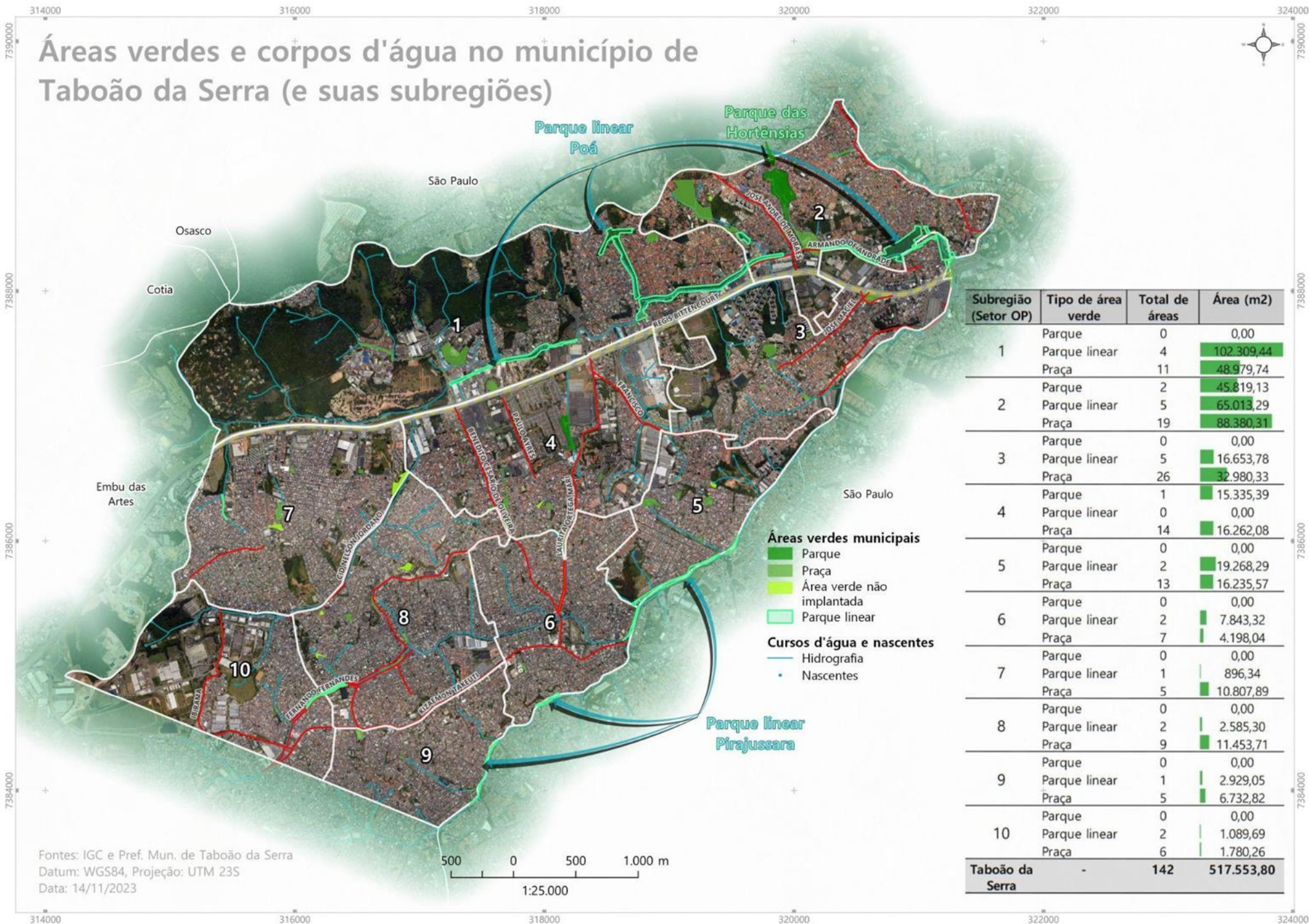
Vista de Taboão da Serra a partir da Arena Multiuso. **Fonte:** Autor

Territorialização das políticas setoriais através de **Políticas de Desenvolvimento Urbano**.

Exemplos de Planos e ferramentas para a implementação de cada política:

- **Política Habitacional** – Plano de Habitação
- **Política de Equipamentos Públicos** – Sistema de Equipamentos Culturais, de equipamentos de Esporte e de lazer
- **Política de Mobilidade Urbana** – Plano de Mobilidade Urbana
- **Política de Desenvolvimento Econômico** – Plano de Desenvolvimento Econômico
- **Política de Meio Ambiente** – Sistema de Áreas Verdes e Espaços Livres
- **Política de Saneamento Ambiental** – Planos de Drenagem, Resíduos Sólidos e Saneamento Básico
- **Política de Redução de Riscos** – Plano Municipal de Redução de Riscos

# Áreas verdes e corpos d'água no município de Taboão da Serra (e suas subregiões)



Subregião (Setor OP)	Tipo de área verde	Total de áreas	Área (m2)
1	Parque	0	0,00
	Parque linear	4	102.309,44
	Praça	11	48.979,74
2	Parque	2	45.819,13
	Parque linear	5	65.013,29
	Praça	19	88.380,31
3	Parque	0	0,00
	Parque linear	5	16.653,78
	Praça	26	32.980,33
4	Parque	1	15.335,39
	Parque linear	0	0,00
	Praça	14	16.262,08
5	Parque	0	0,00
	Parque linear	2	19.268,29
	Praça	13	16.235,57
6	Parque	0	0,00
	Parque linear	2	7.843,32
	Praça	7	4.198,04
7	Parque	0	0,00
	Parque linear	1	896,34
	Praça	5	10.807,89
8	Parque	0	0,00
	Parque linear	2	2.585,30
	Praça	9	11.453,71
9	Parque	0	0,00
	Parque linear	1	2.929,05
	Praça	5	6.732,82
10	Parque	0	0,00
	Parque linear	2	1.089,69
	Praça	6	1.780,26
<b>Taboão da Serra</b>	-	<b>142</b>	<b>517.553,80</b>

Fontes: IGC e Pref. Mun. de Taboão da Serra  
 Datum: WGS84, Projeção: UTM 23S  
 Data: 14/11/2023

500 0 500 1.000 m  
 1:25.000



## A proposta de Macrozoneamento

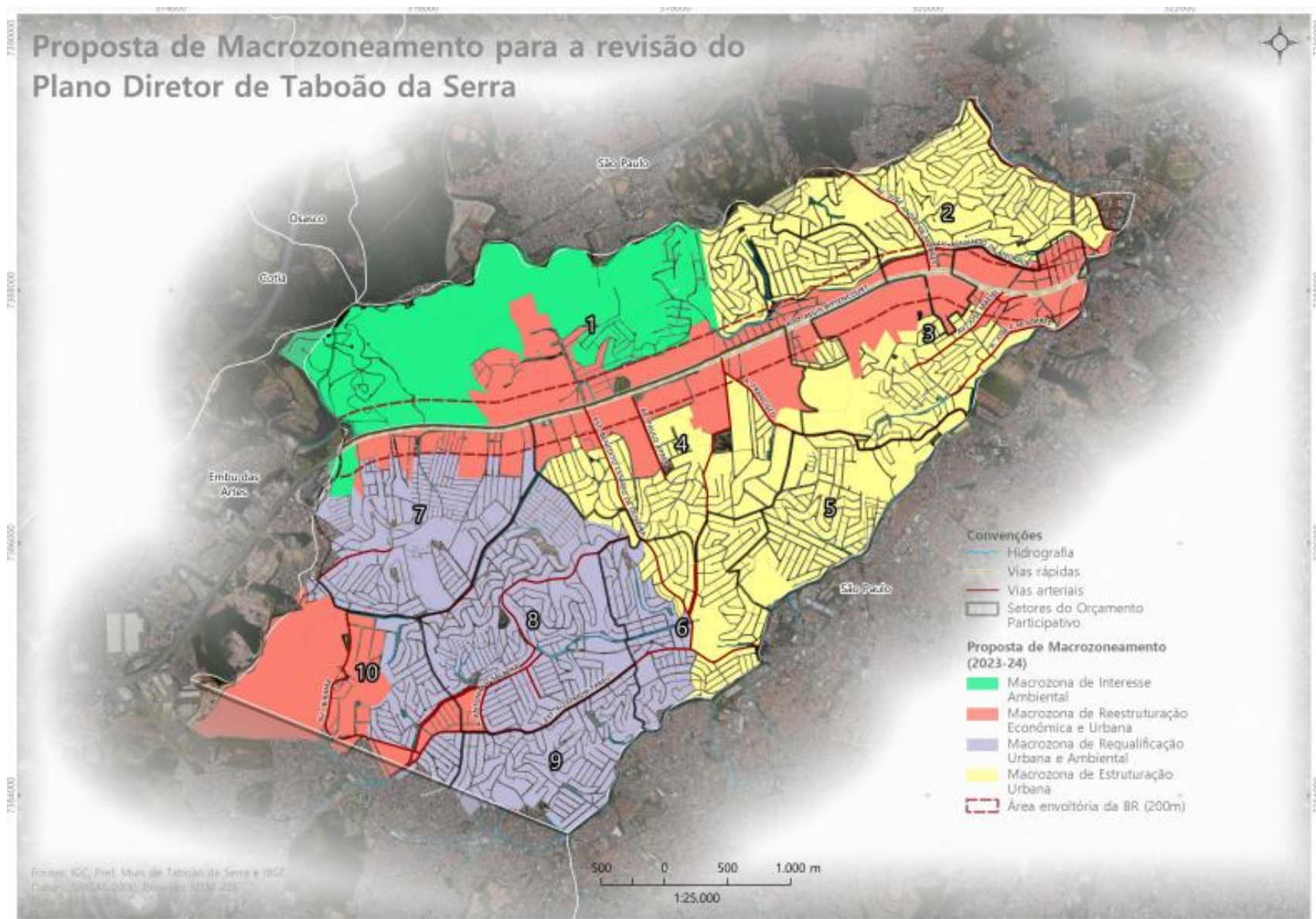
---



Vista de Taboão da Serra a partir da Arena Multiuso. **Fonte:** Autor

- **Revisão de Macrozonas a partir da função desempenhada pelo território:**
  - Macrozona de Estruturação Urbana;
  - Macrozona de Requalificação Urbana e Ambiental;
  - Macrozona de Interesse Ambiental;
  - Macrozona de Reestruturação Urbana e Econômica.

# A proposta de Macrozoneamento



## Áreas de Especial Interesse - AEIS

---



Vista de Taboão da Serra a partir da Arena Multiuso. **Fonte:** Autor

- **Delimitação de Áreas de Especial Interesse**

As Áreas de Especial Interesse constituem recortes territoriais para os quais devem ser associados diretrizes, projetos e programas futuros, podendo estar localizadas em qualquer macrozona.

As Áreas de Especial Interesse podem ser classificadas nas seguintes categorias:

- **I – Áreas de Especial Interesse Ambiental, quando destinadas à recuperação ambiental, das Áreas de Proteção Permanente, áreas de mata ou destinadas à do sistema de áreas verdes;**
- **II – Áreas de Especial Interesse Urbanístico, quando destinadas à estruturação de centralidades, implementação de melhorias de infraestrutura e outros projetos estruturadores nas áreas urbanas;**
- **III – Áreas de Especial Interesse Funcional, quando destinadas à implantação de equipamentos de interesse público, utilizados para garantir o desempenho das diversas funções urbanas. Em especial implantação de equipamentos de interesse cultural, educacional e de Lazer ;**
- **IV – Áreas de Redução de Riscos Climáticos – coincidindo com levantamentos de riscos e carta geotécnica quando destinadas à redução de riscos**

## EXEMPLOS DE PROPOSTAS:

- **I – Áreas de Especial Interesse Ambiental:**
  - Parque Central;
  - Áreas prioritárias para a preservação de APPs;
  - Áreas indicadas para estruturação do sistema de áreas verdes ainda não implantadas.
  - Outras definidas por regiões nas Oficinas Propositivas.
  
- **II – Áreas de Especial Interesse Urbanístico:**
  - Reestruturação do Eixo da Rodovia Régis Bittencourt;
  - Qualificação do Eixo da Kizaemon Takeuti;
  - Entorno da futura estação de metrô de Taboão da Serra;
  - Entorno do Palácio do Povo.
  - Outras definidas por regiões nas Oficinas Propositivas.
  
- **IV – Áreas de Redução de Riscos Climáticos:**
  - Áreas apontadas pelo PMRR e Plano de Ação Climática;
  - Outras definidas por regiões nas Oficinas Propositivas.

### EXEMPLOS DE PROPOSTAS:

- **III – Áreas de Especial Interesse Funcional –**
  - Estádio Arena Multiuso
  - Centros educacionais unificados – CEUS
  - CEU Vila Mafalda
  - Ecoponto comunitário
  - Reestruturação do CEMUR e entorno da praça Nicola Vivilecchio
  - Centro Cultural na Kizaemon Takeuti
  - Escola Municipal de Iniciação Artística - EMIA
  - Outras definidas por regiões nas Oficinas Propositivas

## Eixos Transversais e Estrutura da Revisão do Plano Proposta



Vista de Taboão da Serra a partir da Arena Multiuso. **Fonte:** Autor



### EIXOS TRANSVERSAIS:

- Gestão / Sistema de acompanhamento e monitoramento do plano e das políticas de desenvolvimento urbano
- Integração Metropolitana e Regional
- Objetivos do Desenvolvimento Sustentável
- Mudanças Climáticas e Vulnerabilidade Socioambiental – **Plano de Adaptação e Resiliência Climática**
- Financiamento
- Instrumentos Urbanísticos e Ambientais

# POLÍTICAS DE DESENVOLVIMENTO URBANO



MEIO  
AMBIENTE

HABI-  
TAÇÃO

EQUIPA-  
MENTOS  
SOCIAIS

SANEA-  
MENTO

MOBILI-  
DADE

DESENVOL-  
VIMENTO  
ECONÔMICO

REDUÇÃO  
DE RISCOS

Integração  
Metropolitana

ODS

Mud. Climáticas e  
Vulnerabilidade  
Socioambiental

Instrumentos

Gestão

Financiamento

AEIs  
Ambiental

AEIs  
Social

AEIs  
Urbanístico

AEIs  
Funcional

AEIs  
Urbanístico

AEIs  
Urbanístico

AEIs de  
Redução  
de Riscos  
Climáticos

Sistema de  
Áreas Verdes

## Proposta de pauta para oficinas:

### PARTE 3 – EXPLICAÇÃO DA DINÂMICA

Feito o alinhamento conceitual, será apresentada uma breve explicação da dinâmica a ser realizada com os presentes na oficina.

***Duração: 5 min***

### PARTE 4 – REALIZAÇÃO DA DINÂMICA

Considerando-se a importância da promoção da participação efetiva da população municipal, os presentes à oficina não se limitaram ao papel passivo de ouvintes, mas serão provocados a contribuir e refletir sobre o prognóstico em tela. Para tanto, serão aplicados dois instrumentos para viabilizar a participação: um formulário e dois mapas (sendo um do município e outro da região onde se realizada oficina).

Os presentes serão divididos em **grupos (no mínimo 2 e no máximo 5)** para que possam participar da dinâmica preenchendo o formulário e apontando sugestões nos mapas. Ainda sobre as sugestões, que deverão estar organizadas a partir dos temas transversais apontados, estas serão organizadas segundo a definição de prioridades.

***Duração: 40 min***

## **Proposta de pauta para oficinas:**

### **Instrumentos**

#### **➤ Mapas**

Os mapas servirão para que os presentes apontem (seja no território ou no município) onde desejam sugerir propostas ao Plano Diretor

#### **➤ Formulário**

**I. Identificação dos proponentes / Região de Planejamento**

**II. Parte I – Reflexão sobre Princípios, Objetivos Estratégicos a Função Social da cidade apresentados;**

**III. Parte II – Identificação da Região de Planejamento/ território da oficina;**

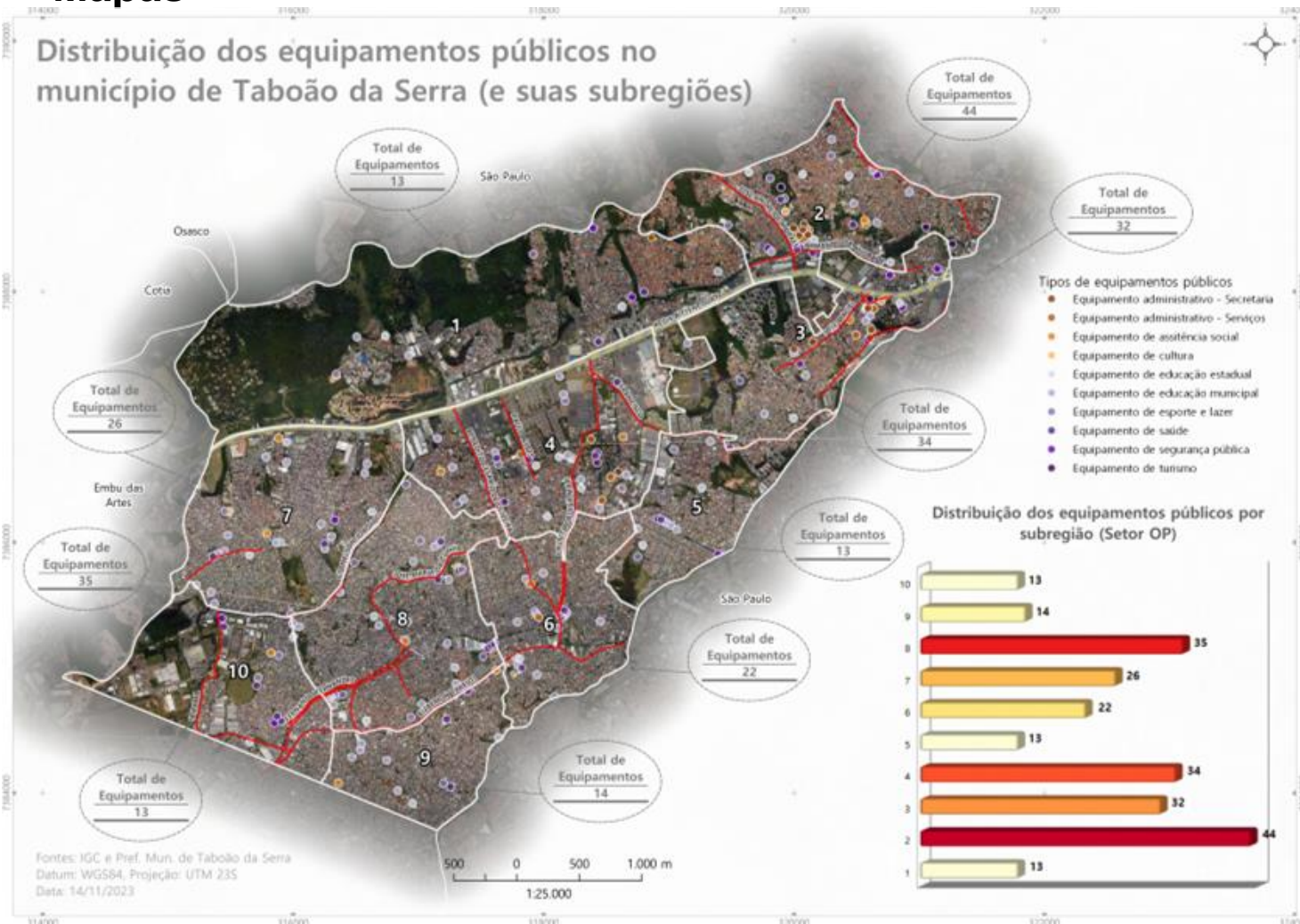
**IV. Parte III – Propostas de Desenvolvimento Urbano – Região de Planejamento**

Apresentação e validação das Políticas de Desenvolvimento Urbano e coleta das propostas (visão de futuro)

# Proposta de pauta para oficinas:

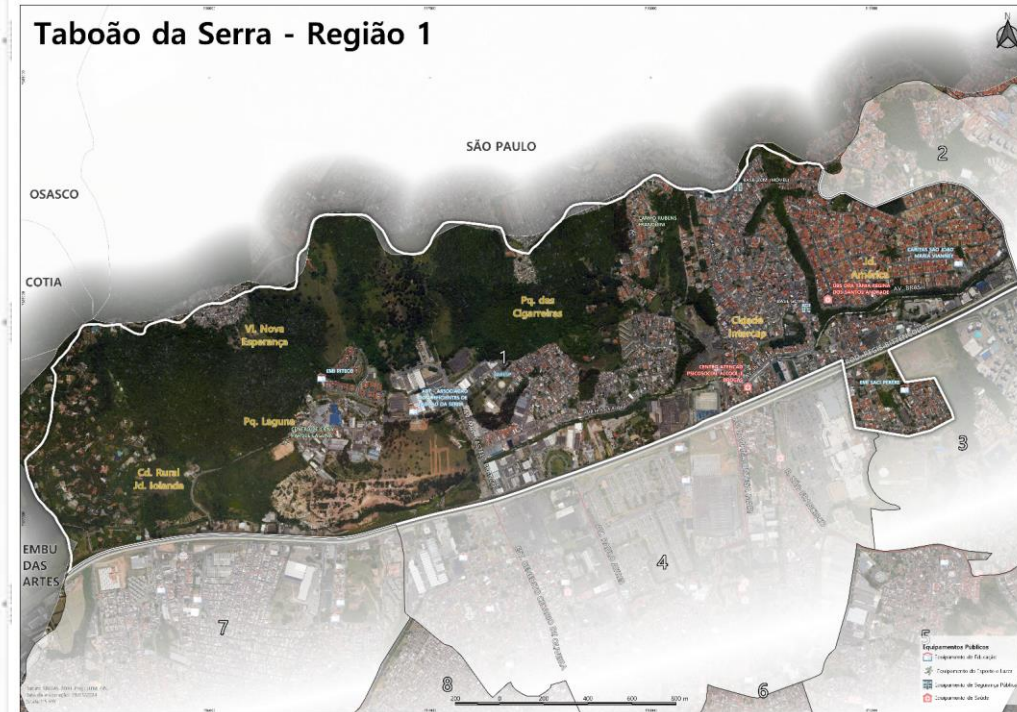
## Mapas

Distribuição dos equipamentos públicos no município de Taboão da Serra (e suas subregiões)



## Região 1

Taboão da Serra - Região 1



## Proposta de pauta para oficinas:

### Parte I – Reflexão sobre Princípios, Objetivos Estratégicos a Função Social da cidade apresentados:

#### Princípios da Revisão do Plano Diretor de Taboão da Serra:

Premissa	Concorda?	Sugestão / Comentários
<ul style="list-style-type: none"><li>Garantia da participação dos cidadãos taboanenses na gestão e monitoramento das políticas urbanas com ferramentas que possibilitem a publicização de informações, a exemplo de plataforma georreferenciada para transparência e divulgação de dados da aplicação dos instrumentos urbanísticos e ambientais. Tendo o Conselho Municipal de Desenvolvimento Urbano e Meio Ambiente como um dos principais fóruns de participação;</li></ul>		
<ul style="list-style-type: none"><li>Fortalecimento de Taboão como centralidade regional do vetor sudoeste da RMSP em articulação com as demais sub-regiões e com o município de São Paulo;</li></ul>		
<ul style="list-style-type: none"><li>Compromisso com a sustentabilidade por meio do alcance das metas dos Objetivos do Desenvolvimento Sustentável;</li></ul>		

## Proposta de pauta para oficinas:

### Parte II - Identificação da região/ território da oficina;

Setor 1
Como é a identidade desta região onde você mora? Aponte se ela é predominantemente residencial, misto, comercial e de serviços, etc. Descreva com suas palavras.
Resposta:

## Proposta de pauta para oficinas:

### Parte II - Identificação do setor/território da oficina;

Setor 1
Quais os principais problemas ou conflitos da sua região ou território? Descreva com suas palavras apontando até 3 grandes problemas ou conflitos.
Resposta:



### Parte III – Políticas de Desenvolvimento Urbano

Setor 1 – A seguir, para cada política, aponte propostas para sua região ou território:		
Política Desenvolvimento Urbano	Proposta	Local
Meio ambiente		
Redução de Riscos		
Habitação		
Equipamentos públicos		
Mobilidade Urbana		
Saneamento		
Desenvolvimento econômico		

## Proposta de pauta para oficinas:

**PARTE 5 – FECHAMENTO:** Neste momento, será realizado um balanço geral das contribuições dos presentes, compartilhando-se os resultados de cada grupo com todos os demais.

*Duração: 30 min*